

powierzchnia lokalu: 97,62 m²

w tym:

powierzchnia użytkowa - parter + piętro: **65,83 m²**

powierzchnia strychu: **31,79 m²**

budynek 3 / lokal 1

parter 30,44m²

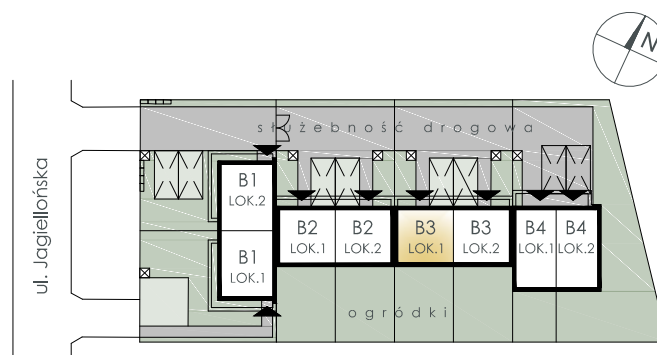
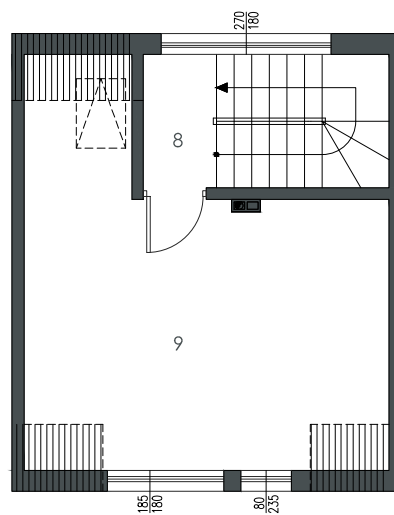
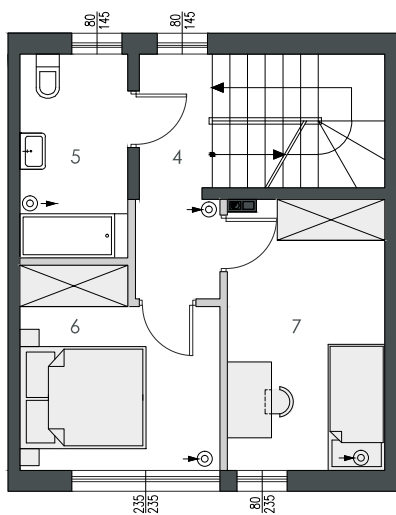
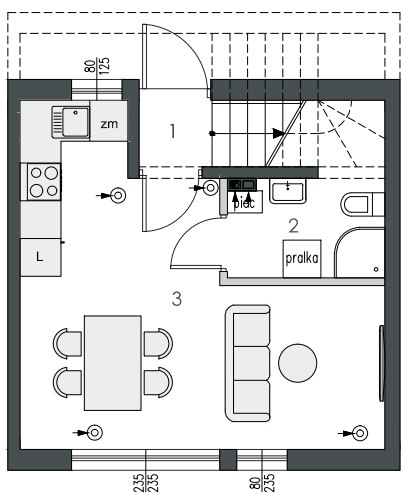
- 1 klatka schodowa: 3,98 m²
- 2 łazienka: 4,24 m²
- 3 kuchnia+pokój dzienny: 22,22 m²

piętro 35,39m²

- 4 klatka schodowa: 10,32 m²
- 5 łazienka: 5,37 m²
- 6 sypialnia: 9,16 m²
- 7 sypialnia: 10,54 m²

strych 31,79m²

- 8 klatka schodowa: 3,98 m²
- 9 strych: 27,81 m²
pow. po obrysie podłogi



■ Ściany konstrukcyjne : nierozbieralne ■ Ściany działowe

