

parter 33,11m²

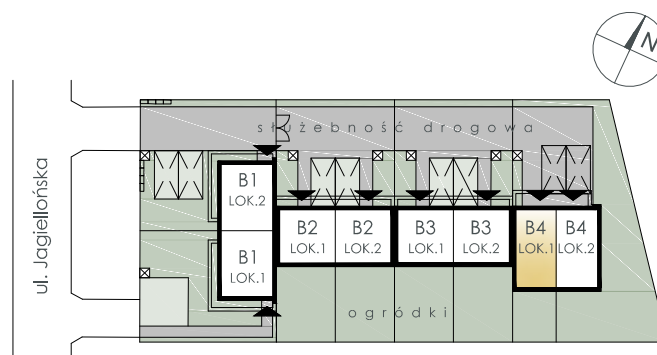
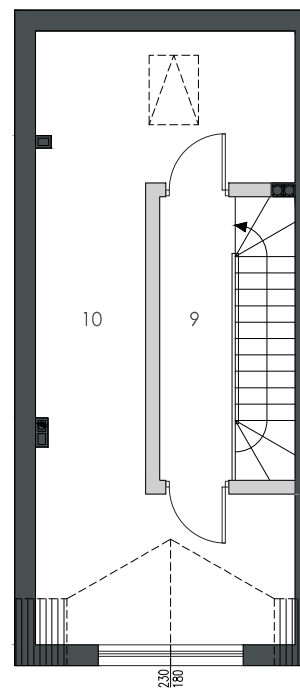
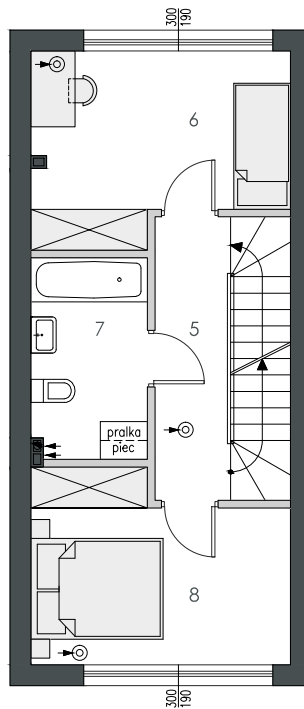
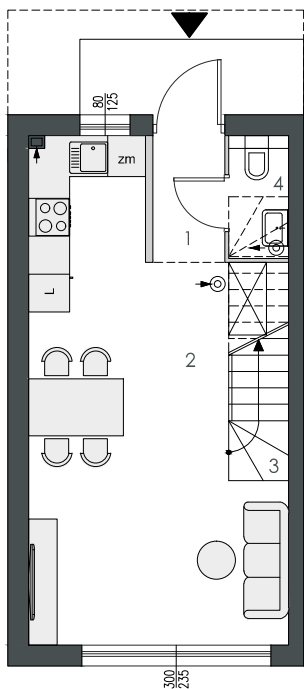
- 1 wiatrołap: 2,24 m²
- 2 kuchnia+pokój dzienny: 25,00 m²
- 3 schody: 4,11 m²
- 4 wc: 1,76 m²

piętro 37,68m²

- 5 hol+schody: 9,47 m²
- 6 sypialnia: 11,29 m²
- 7 łazienka: 5,68 m²
- 8 sypialnia: 11,24 m²

strych 33,17m²

- 9 hol: 5,22 m²
- 10 strych: 27,95 m²
pow. po obrysie podłogi



■ Ściany konstrukcyjne : nierozbieralne ■ Ściany działowe

