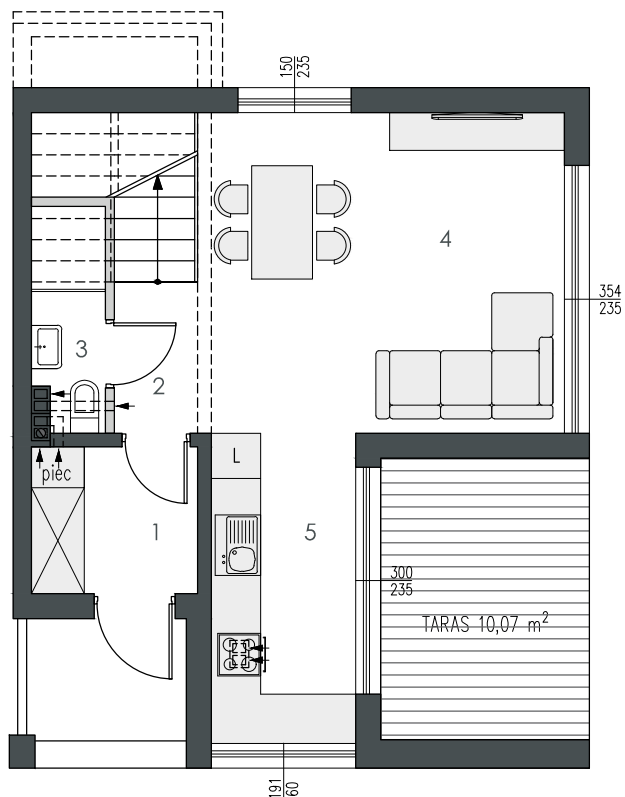




- lokal: **B**
- powierzchnia użytkowa: **81,64 m²**
- powierzchnia ogródka ok.: **289,00 m²**
- liczba pokoi: **4**

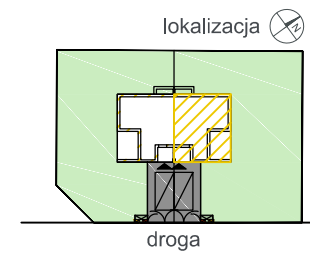
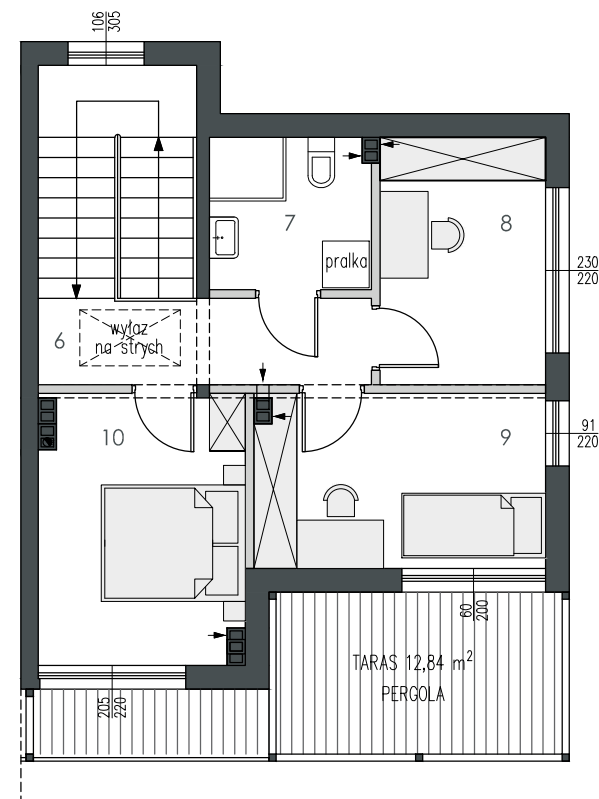
■ **parter - 40,51 m²**

- 1 wiatrołap: 4,14 m²
- 2 hol+schody: 5,65 m²
- 3 łazienka: 2,65 m²
- 4 salon+jadalnia: 20,36 m²
- 5 kuchnia: 7,71 m²



■ **piętro - 41,13 m²**

- 6 hol+schody: 8,90 m²
- 7 łazienka: 4,59 m²
- 8 sypialnia: 7,75 m²
- 9 sypialnia: 9,55 m²
- 10 sypialnia: 10,34 m²



Uwagi: Powierzchnie pomieszczeń podano z uwzględnieniem tynków, według normy PN ISO 9836:1997, powierzchnia pod ściankami działowymi nie jest wliczona do powierzchni lokalu.
 Powierzchnie pomieszczeń zostaną ponownie określone w dokumentacji powykonawczej, na podstawie pomiarów geodezyjnych dokonanych zgodnie z obowiązującymi przepisami prawa, w związku z tym mogą ulec niewielkiej zmianie. Inwestor zastrzega sobie możliwość wprowadzenia zmian w kolejnych etapach inwestycji. Wizualizacje, przedstawione aranżacje wnętrz oraz zagospodarowanie działki mają charakter poglądowy.