

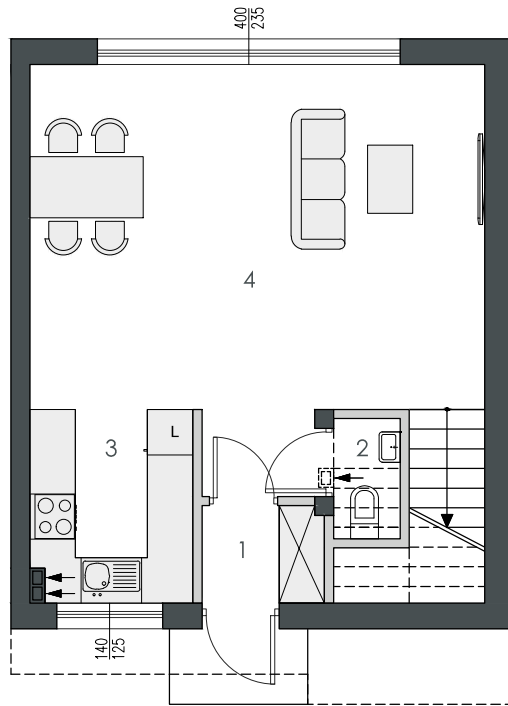
# APARTAMENTY BATOREGO

ASHOUSE Sp. z o.o. Sp. k. ul. Piękna 24/26A, 00-549 Warszawa  
www.ashouse.com.pl | biuro@ashouse.pl | kontakt: 733 50 10 10

- lokal: **A2**
- powierzchnia użytkowa: **81,05 m<sup>2</sup>**
- powierzchnia ogródka ok.: **42,00 m<sup>2</sup>**
- liczba pokoi: **4**
- powierzchnia poddasza ok.: **31,33 m<sup>2</sup>**
- powierzchnia łącznie: **112,38 m<sup>2</sup>**

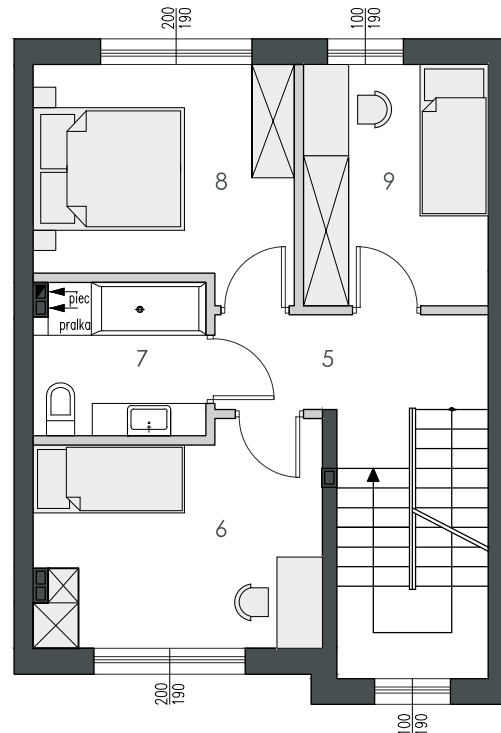
## ■ parter - 40,93m<sup>2</sup>

- 1 wiatrotap: 1,99 m<sup>2</sup>
- 2 wc: 1,37 m<sup>2</sup>
- 3 kuchnia: 5,35 m<sup>2</sup>
- 4 salon+hol+schody: 32,22 m<sup>2</sup>



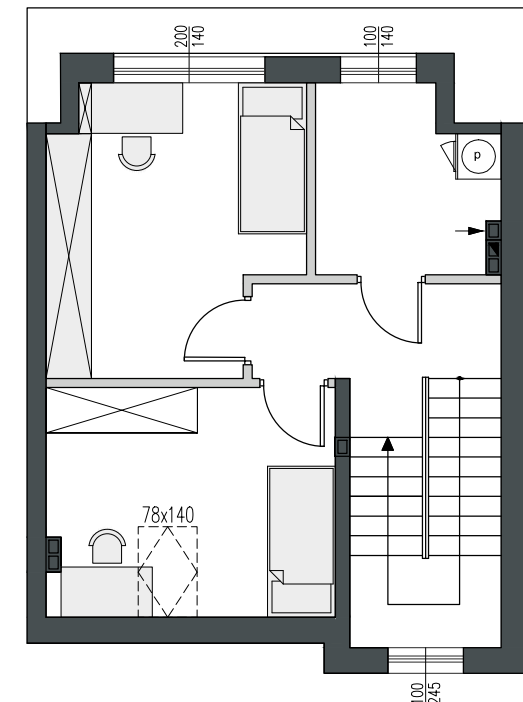
## ■ piętro - 40,12m<sup>2</sup>

- 5 hol+schody: 7,82 m<sup>2</sup>
- 6 sypialnia: 10,49 m<sup>2</sup>
- 7 łazienka: 4,41 m<sup>2</sup>
- 8 sypialnia: 9,78 m<sup>2</sup>
- 9 sypialnia: 7,62 m<sup>2</sup>



## ■ strych - ok. 31,33m<sup>2</sup>

aranżacja własna



lokalizacja



Uwagi: Powierzchnie pomieszczeń podano z uwzględnieniem tynków, według normy PN ISO 9836:1997, powierzchnia pod ściankami działowymi nie jest wliczona do powierzchni lokalu. Powierzchnie pomieszczeń zostaną ponownie określone w dokumentacji powykonawczej, na podstawie pomiarów geodezyjnych dokonanych zgodnie z obowiązującymi przepisami prawa, w związku z tym mogą ulec niewielkiej zmianie. Inwestor zastrzega sobie możliwość wprowadzenia zmian w kolejnych etapach inwestycji. Wizualizacje, przedstawione aranżacje wnętrz oraz zagospodarowanie działki mają charakter poglądowy.

0 1 2m Ściany konstrukcyjne : nierozbieralne  
Ściany działowe