

APARTAMENTY BATOREGO

ASHOUSE Sp. z o.o. Sp. k. ul. Piękna 24/26A, 00-549 Warszawa
www.ashouse.com.pl | biuro@ashouse.pl | kontakt: 733 50 10 10

■ lokal: **C5**

■ powierzchnia mieszkalna : **65,96 m²**

■ powierzchnia ogródka ok.: **50,00 m²**

■ liczba pokoi: **3**

powierzchnia poddasza ok.: **27,63 m²**

powierzchnia łącznie: **93,59 m²**

■ parter - 33,38m²


- 1 wiatrotap: 1,99 m²
- 2 wc: 1,37 m²
- 3 kuchnia: 5,55 m²
- 4 salon+hol+schody: 24,47 m²

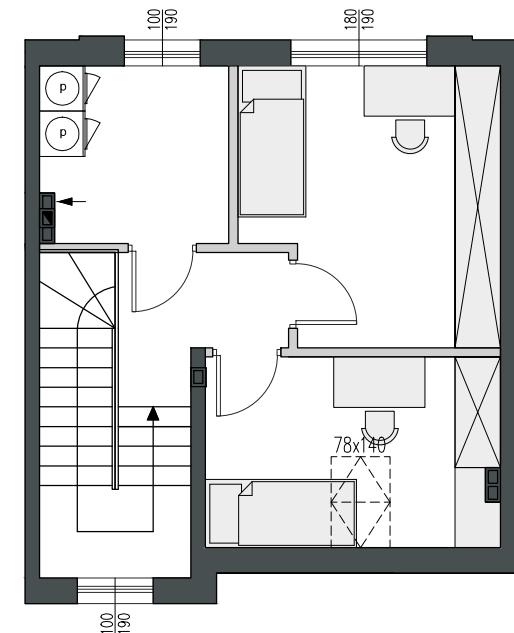
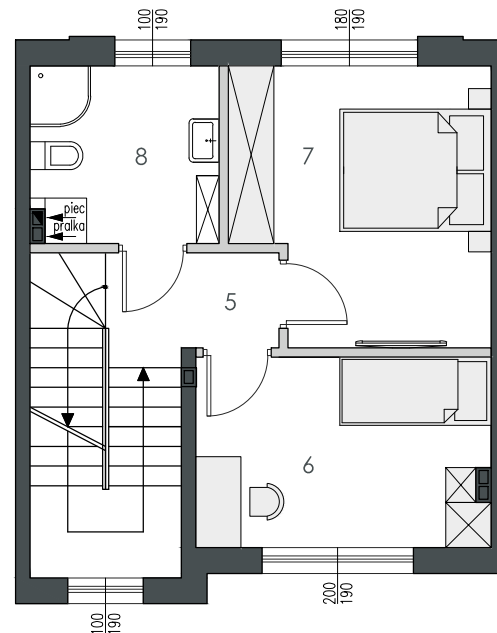
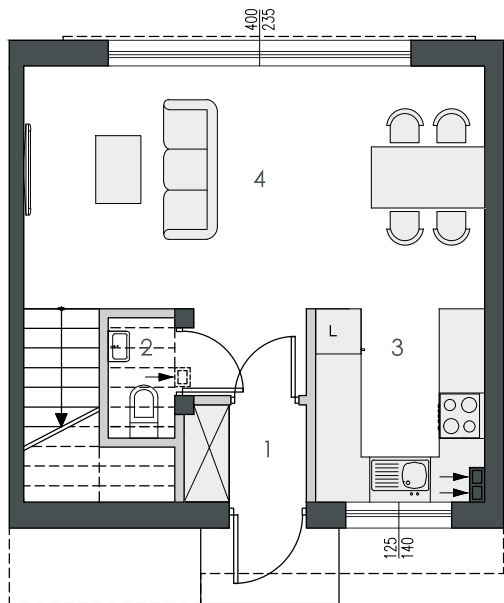
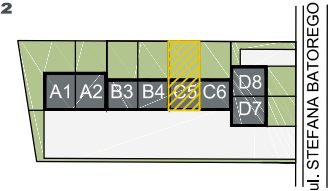
■ piętro - 32,58m²

- 5 hol+schody: 5,73 m²
- 6 sypialnia: 9,56 m²
- 7 sypialnia: 11,65 m²
- 8 łazienka: 5,64 m²

■ poddasze - ok. 27,63m²

aranżacja własna

lokalizacja 



Uwagi: Powierzchnie pomieszczeń podano z uwzględnieniem tynków, według normy PN ISO 9836:1997, powierzchnia pod ściankami działowymi nie jest wliczona do powierzchni lokalu.
Powierzchnie pomieszczeń zostaną ponownie określone w dokumentacji powykonawczej, na podstawie pomiarów geodezyjnych dokonanych zgodnie z obowiązującymi przepisami prawa, w związku z tym mogą ulec niewielkiej zmianie. Inwestor zastrzega sobie możliwość wprowadzenia zmian w kolejnych etapach inwestycji. Wizualizacje, przedstawione aranżacje wnętrza oraz zagospodarowanie działki mają charakter poglądowy.



■ Ściany konstrukcyjne : nierozbieralne
■ Ściany działowe