

# APARTAMENTY BATOREGO

ASHOUSE Sp. z o.o. Sp. k. ul. Piękna 24/26A, 00-549 Warszawa  
www.ashouse.com.pl | biuro@ashouse.pl | kontakt: 733 50 10 10

■ lokal: **C6**

■ powierzchnia mieszkalna : **65,96 m<sup>2</sup>**

■ powierzchnia ogródka ok.: **50,00 m<sup>2</sup>**

■ liczba pokoi: **3**

powierzchnia poddasza ok.: **27,63 m<sup>2</sup>**

powierzchnia łącznie: **93,59 m<sup>2</sup>**

## ■ parter - 33,38m<sup>2</sup>


- 1 wiatrotap: 1,99 m<sup>2</sup>
- 2 wc: 1,37 m<sup>2</sup>
- 3 kuchnia: 5,55 m<sup>2</sup>
- 4 salon+hol+schody: 24,47 m<sup>2</sup>

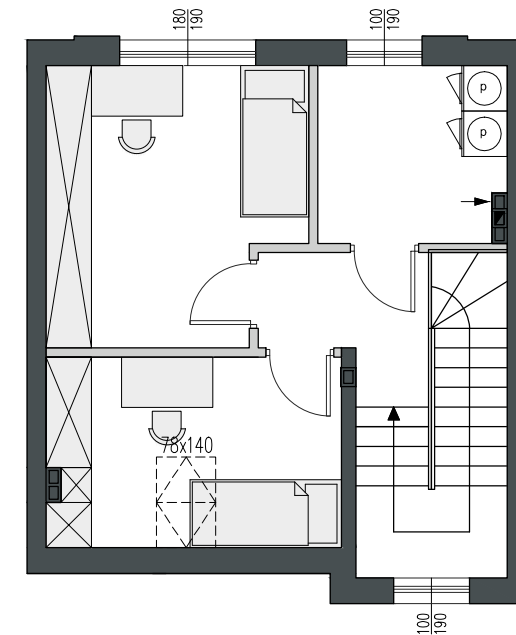
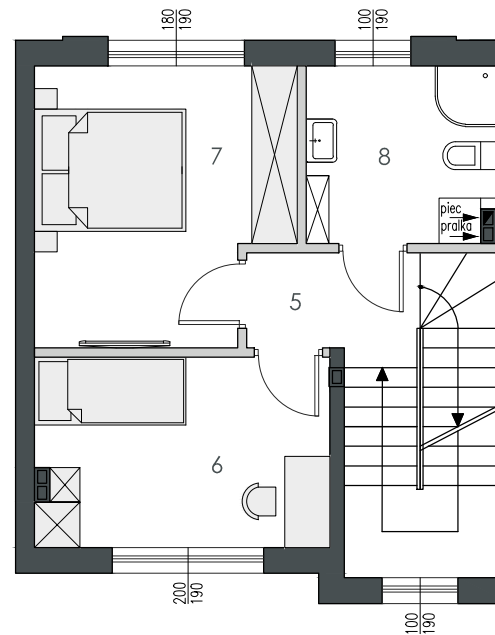
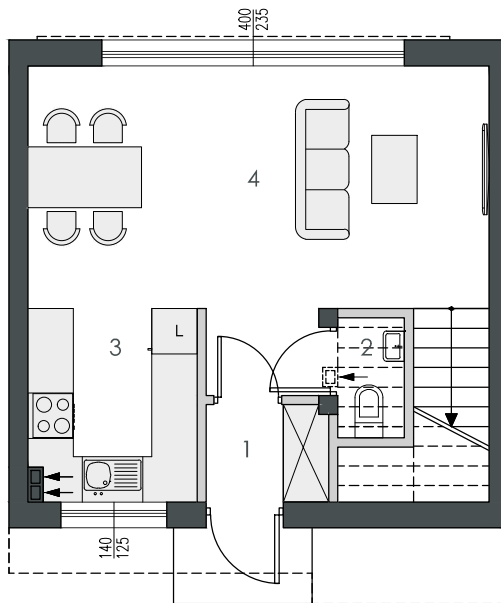
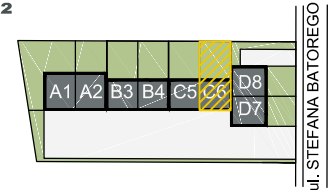
## ■ piętro - 32,58m<sup>2</sup>

- 5 hol+schody: 5,73 m<sup>2</sup>
- 6 sypialnia: 9,56 m<sup>2</sup>
- 7 sypialnia: 11,65 m<sup>2</sup>
- 8 łazienka: 5,64 m<sup>2</sup>

## ■ poddasze - ok. 27,63m<sup>2</sup>

aranżacja własna

lokalizacja 



Uwagi: Powierzchnie pomieszczeń podano z uwzględnieniem tynków, według normy PN ISO 9836:1997, powierzchnia pod ściankami działowymi nie jest wliczona do powierzchni lokalu.  
Powierzchnie pomieszczeń zostaną ponownie określone w dokumentacji powykonawczej, na podstawie pomiarów geodezyjnych dokonanych zgodnie z obowiązującymi przepisami prawa, w związku z tym mogą ulec niewielkiej zmianie. Inwestor zastrzega sobie możliwość wprowadzenia zmian w kolejnych etapach inwestycji. Wizualizacje, przedstawione aranżacje wnętrza oraz zagospodarowanie działki mają charakter poglądowy.

0 1 2m  Ściany konstrukcyjne : nierozbieralne  
Ściany działowe