

APARTAMENTY BATOREGO

ASHOUSE Sp. z o.o. Sp. k. ul. Piękna 24/26A, 00-549 Warszawa
www.ashouse.com.pl | biuro@ashouse.pl | kontakt: 733 50 10 10

■ lokal: **D7**

■ powierzchnia użytkowa: **78,53 m²**

■ powierzchnia ogródka ok.: **37,00 m²**

■ liczba pokoi: **3**

powierzchnia poddasza ok.: **34,19 m²**

powierzchnia łącznie: **112,72 m²**

■ parter - 37,36m²


- 1 wiatrotap: 1,99 m²
- 2 wc: 1,37 m²
- 3 salon+kuchnia+hol+schody: 34,00 m²

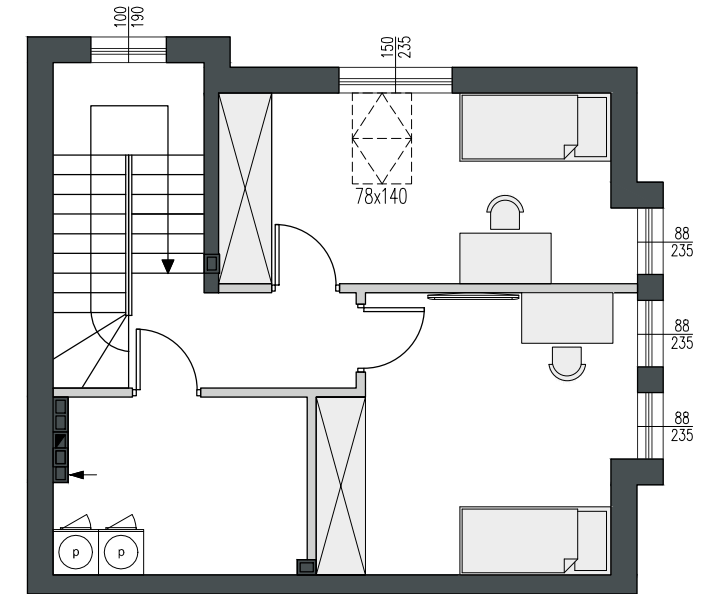
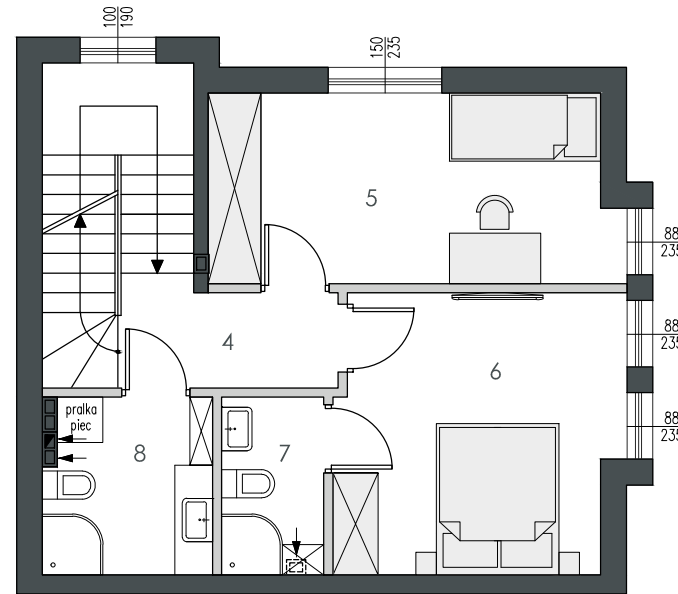
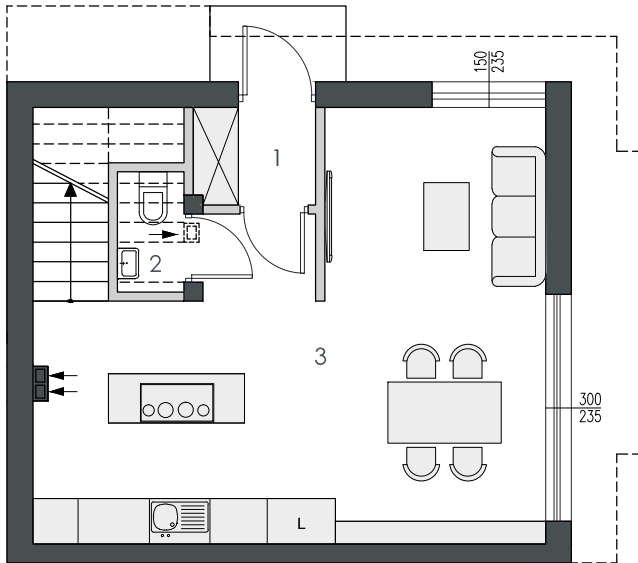
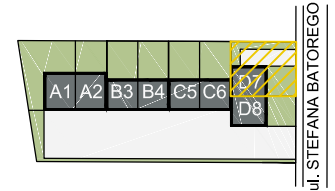
■ piętro - 41,17m²

- 4 hol+schody: 6,49 m²
- 5 sypialnia: 13,16 m²
- 6 sypialnia: 13,49 m²
- 7 łazienka: 3,06 m²
- 8 łazienka: 4,97 m²

■ strych - ok. 34,19m²

aranżacja własna

lokalizacja 



Uwagi: Powierzchnie pomieszczeń podano z uwzględnieniem tynków, według normy PN ISO 9836:1997, powierzchnia pod ściankami działowymi nie jest wliczona do powierzchni lokalu.
Powierzchnie pomieszczeń zostaną ponownie określone w dokumentacji powykonawczej, na podstawie pomiarów geodezyjnych dokonanych zgodnie z obowiązującymi przepisami prawa, w związku z tym mogą ulec niewielkiej zmianie. Inwestor zastrzega sobie możliwość wprowadzenia zmian w kolejnych etapach inwestycji. Wizualizacje, przedstawione aranżacje wnętrz oraz zagospodarowanie działki mają charakter poglądowy.



■ Ściany konstrukcyjne : nierozbieralne
■ Ściany działowe