



■ lokal: **1A**

■ liczba pokoi: **4**

■ powierzchnia użytkowa: **132,30 m²**

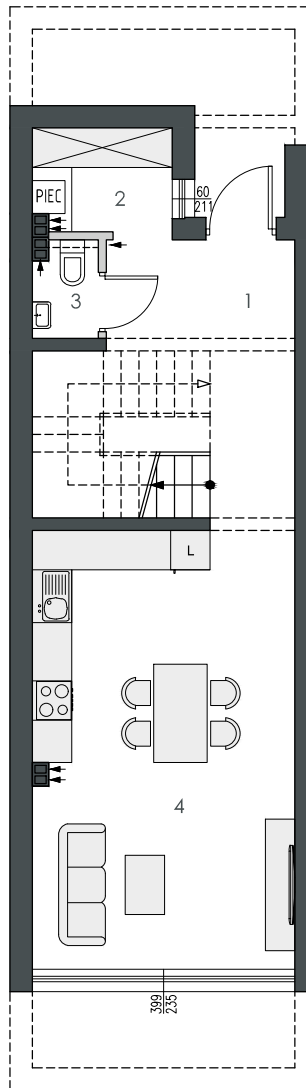
w tym:

■ powierzchnia mieszkalna: **129,12 m²**

■ powierzchnia pomocnicza: **3,18 m²**

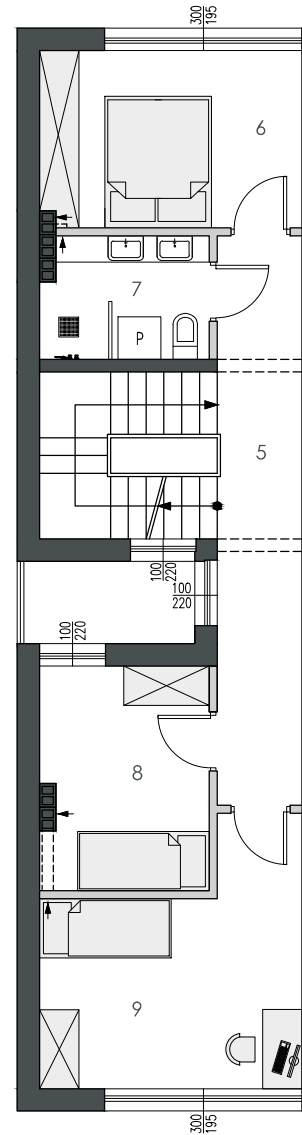
■ parter - **45,73m²**

- 1 hol+schody: 14,73 m²
- 2 gard.c.o.o.: 3,18 m²
- 3 wc: 1,35 m²
- 4 kuchnia+salon: 26,47 m²



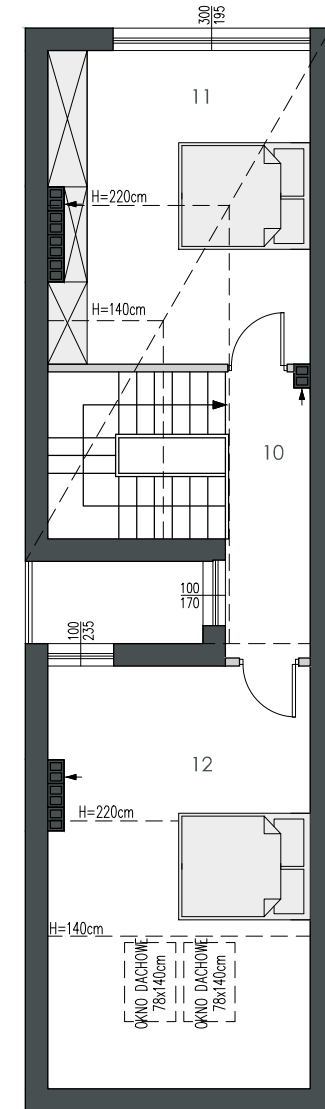
■ piętro - **49,15m²**

- 5 komunikacja: 12,67 m²
- 6 sypialnia: 10,51 m²
- 7 łazienka: 4,54 m²
- 8 pokój: 8,46 m²
- 9 pokój: 12,97 m²

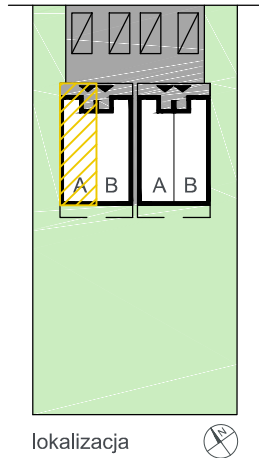


■ poddasze - **37,42m²**

- 10 komunikacja: 8,73 m²
- 11 sypialnia: 15,68 m²
- 12 sypialnia: 13,01 m²



ul. Gdańska



lokalizacja

Uwagi: Powierzchnie pomieszczeń podano z uwzględnieniem tynków, według normy PN ISO 9836:1997, powierzchnia pod ściankami działowymi nie jest wliczona do powierzchni lokalu.
 Powierzchnie pomieszczeń zostaną ponownie określone w dokumentacji powykonawczej, na podstawie pomiarów geodezyjnych dokonanych zgodnie z obowiązującymi przepisami prawa, w związku z tym mogą ulec niewielkiej zmianie. Inwestor zastrzega sobie możliwość wprowadzenia zmian w kolejnych etapach inwestycji. Wizualizacje, przedstawione aranżacje wnętrz oraz zagospodarowanie działki mają charakter poglądowy.

0 1 2m

■ Ściany konstrukcyjne : nierozbieralne
 ■ Ściany działowe