

# apartamenty MATEJKI

ASHOUSE Sp. z o.o. Sp. k. ul. Piękna 24/26A, 00-549 Warszawa  
biuro@apartamentymatejki.pl | kontakt: 733 50 10 10

- lokal: **1**
- powierzchnia użytkowa: **151,49 m<sup>2</sup>**
- powierzchnia ogródka: **~261,00 m<sup>2</sup>**
- liczba pokoi: **5**
- powierzchnia mieszkalna: **126,00 m<sup>2</sup>**
- powierzchnia gospodarcza: **25,49 m<sup>2</sup>**

## ■ parter - 74,10m<sup>2</sup>

- 1 wiatrołap: 4,01 m<sup>2</sup>
- 2 wc: 1,20 m<sup>2</sup>
- 3 hol+schody: 8,21 m<sup>2</sup>
- 4 salon+kuchnia: 31,50 m<sup>2</sup>
- 5 gabinet: 8,37 m<sup>2</sup>
- 6 pom. techniczne: 4,53 m<sup>2</sup>
- 7 garaż: 16,28 m<sup>2</sup>

## ■ piętro - 77,39m<sup>2</sup>

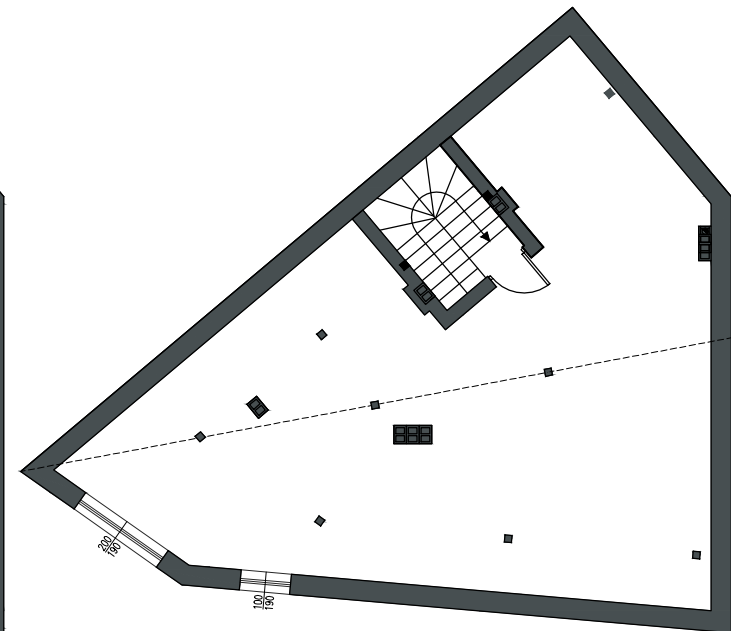
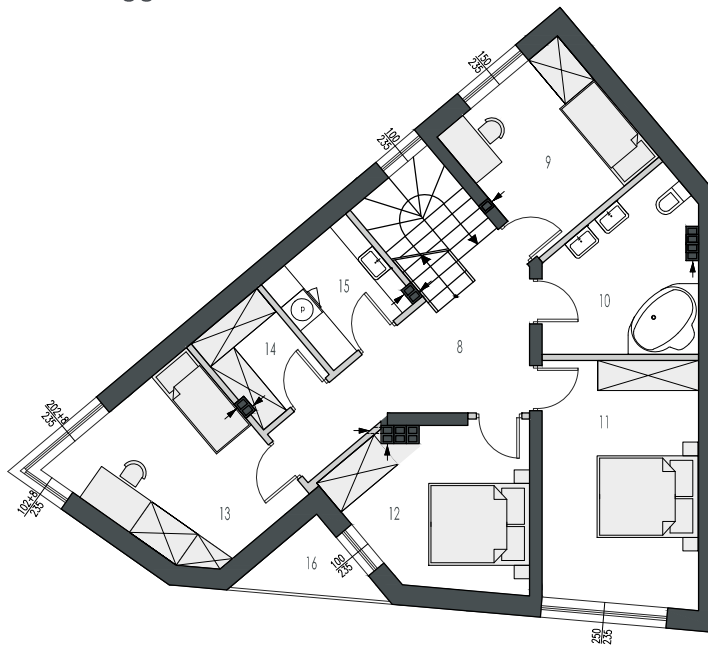
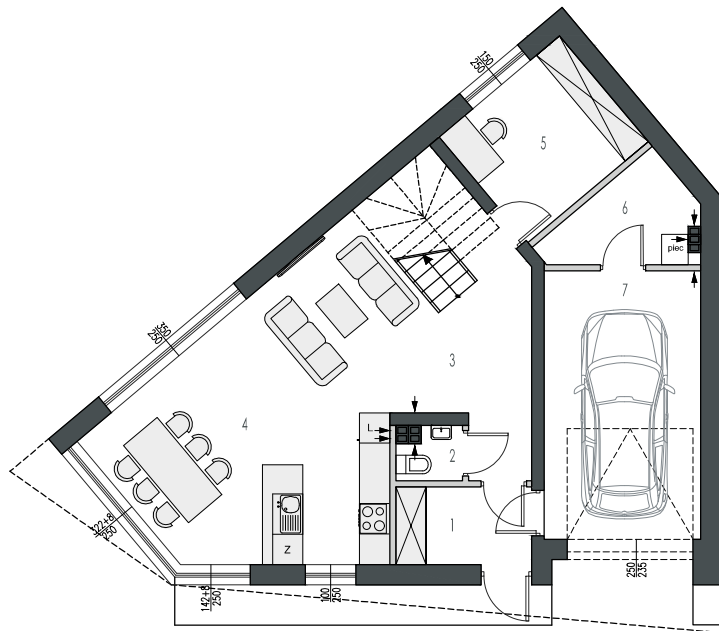
- 8 hol: 13,19 m<sup>2</sup>
- 9 sypialnia: 9,59 m<sup>2</sup>
- 10 łazienka: 8,80 m<sup>2</sup>
- 11 sypialnia: 14,75 m<sup>2</sup>
- 12 sypialnia: 10,73 m<sup>2</sup>
- 13 sypialnia: 12,03 m<sup>2</sup>
- 14 garderoba: 3,62 m<sup>2</sup>
- 15 pralnia: 4,68 m<sup>2</sup>
- 16 loggia: 2,72 m<sup>2</sup>

## ■ strych - 81,99m<sup>2</sup> (pow. podłogi)

lokalizacja



0 1 2m



**Uwagi:** Powierzchnie pomieszczeń podano z uwzględnieniem tynków, według normy PN ISO 9836:1997, powierzchnia pod ściankami działowymi nie jest wliczona do powierzchni lokalu. Powierzchnie pomieszczeń zostaną ponownie określone w dokumentacji powykonawczej, na podstawie pomiarów geodezyjnych dokonanych zgodnie z obowiązującymi przepisami prawa, w związku z tym mogą ulec niewielkiej zmianie. Inwestor zastrzega sobie możliwość wprowadzenia zmian w kolejnych etapach inwestycji. Wizualizacje, przedstawione aranżacje wnętrza oraz zagospodarowanie działki mają charakter poglądowy.

■ Ściany konstrukcyjne : nierozbieralne  
■ Ściany działowe