

apartamenty MATEJKI

ASHOUSE Sp. z o.o. Sp. k. ul. Piękna 24/26A, 00-549 Warszawa
 biuro@apartamentymatejki.pl | kontakt: 733 50 10 10

- lokal: **3**
- powierzchnia użytkowa: **62,13** m²
- powierzchnia ogródka: **~90,00** m²
- liczba pokoi: **3**
- powierzchnia mieszkalna: **62,13** m²

■ parter - 29,34m²

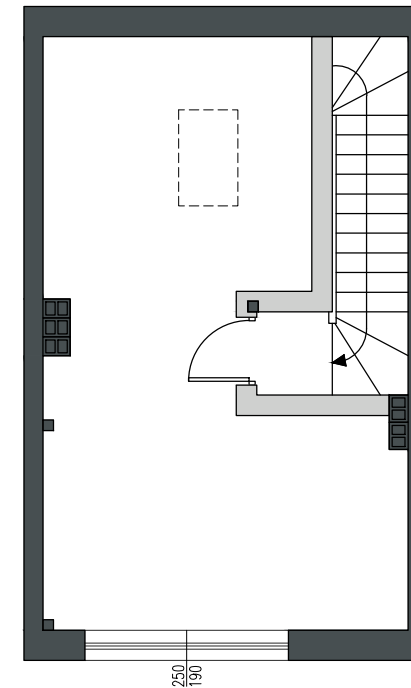
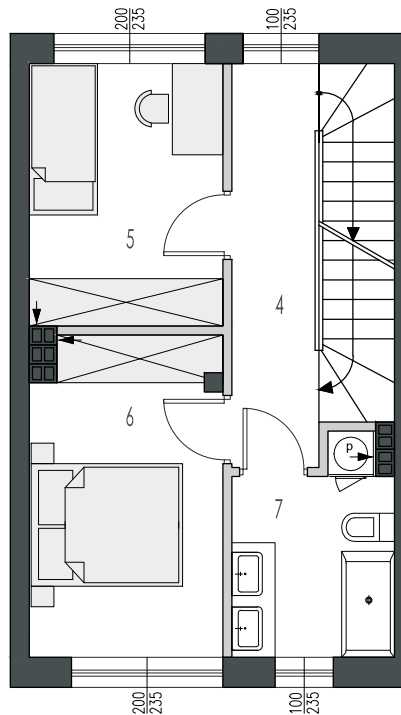
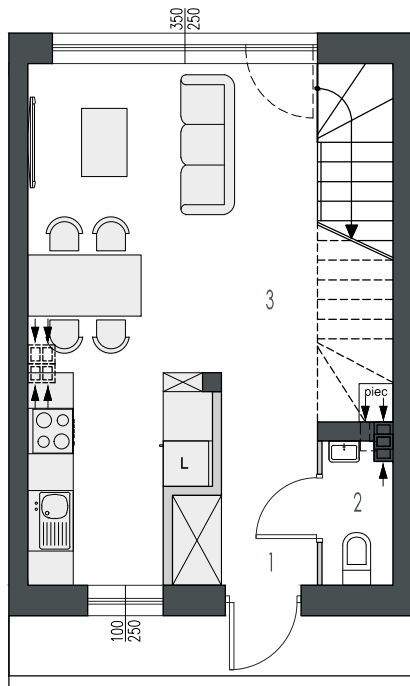
- 1 wiatrołap: 3,38 m²
- 2 wc: 1,64 m²
- 3 salon+kuchnia+schody: 24,32 m²

■ piętro - 32,79m²

- 4 hol+schody: 8,36 m²
- 5 sypialnia: 8,69 m²
- 6 sypialnia: 10,38 m²
- 7 łazienka: 5,36 m²

■ strych - 29,61m² (pow. podłogi)

lokalizacja



Uwagi: Powierzchnie pomieszczeń podano z uwzględnieniem tynków, według normy PN ISO 9836:1997, powierzchnia pod ściankami działowymi nie jest wliczona do powierzchni lokalu. Powierzchnie pomieszczeń zostaną ponownie określone w dokumentacji powykonawczej, na podstawie pomiarów geodezyjnych dokonanych zgodnie z obowiązującymi przepisami prawa, w związku z tym mogą ulec niewielkiej zmianie. Inwestor zastrzega sobie możliwość wprowadzenia zmian w kolejnych etapach inwestycji. Wizualizacje, przedstawione aranżacje wnętrza oraz zagospodarowanie działki mają charakter poglądowy.

■ Ściany konstrukcyjne : nierozbieralne
 ■ Ściany działowe