

apartamenty MATEJKI

ASHOUSE Sp. z o.o. Sp. k. ul. Piękna 24/26A, 00-549 Warszawa
biuro@apartamentymatejki.pl | kontakt: 733 50 10 10

- lokal: **4**
- powierzchnia użytkowa: **79,49** m²
- powierzchnia ogródka: **~139,78** m²
- liczba pokoi: **3**
- powierzchnia mieszkalna: **79,49** m²

■ parter - 39,19m²

- 1 wiatrołap: 5,33 m²
- 2 wc: 1,83 m²
- 3 salon+kuchnia+schody: 32,03 m²

■ piętro - 40,30m²

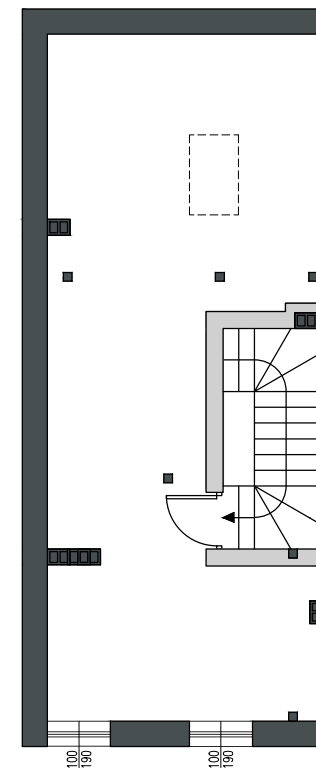
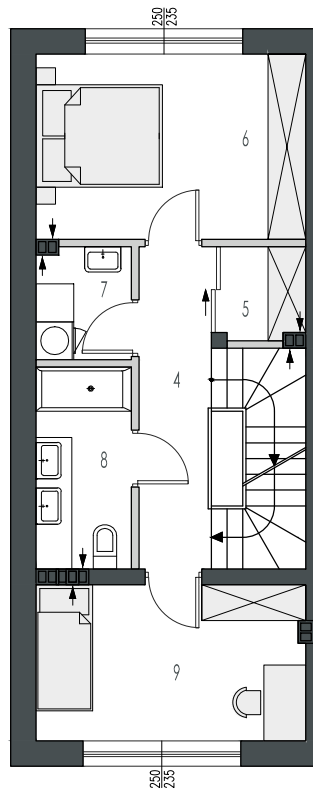
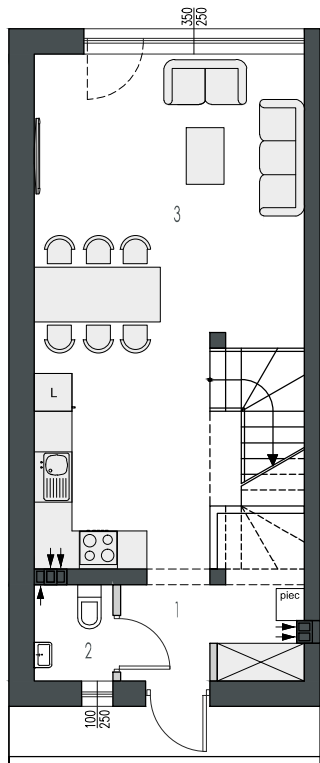
- 4 hol+schody: 8,27 m²
- 5 garderoba: 2,01 m²
- 6 sypialnia: 12,38 m²
- 7 pralnia: 2,57 m²
- 8 łazienka: 4,70 m²
- 9 sypialnia: 10,37 m²

■ strych - 38,60m² (pow. podłogi)

lokalizacja



0 1 2m



Uwagi: Powierzchnie pomieszczeń podano z uwzględnieniem tynków, według normy PN ISO 9836:1997, powierzchnia pod ściankami działowymi nie jest wliczona do powierzchni lokalu. Powierzchnie pomieszczeń zostaną ponownie określone w dokumentacji powykonawczej, na podstawie pomiarów geodezyjnych dokonanych zgodnie z obowiązującymi przepisami prawa, w związku z tym mogą ulec niewielkiej zmianie. Inwestor zastrzega sobie możliwość wprowadzenia zmian w kolejnych etapach inwestycji. Wizualizacje, przedstawione aranżacje wnętrz oraz zagospodarowanie działki mają charakter poglądowy.

■ Ściany konstrukcyjne : nierozbieralne
■ Ściany działowe