

**powierzchnia lokalu: 97,62 m<sup>2</sup>**

w tym:

powierzchnia użytkowa - parter + piętro: **65,83 m<sup>2</sup>**

powierzchnia strychu: **31,79 m<sup>2</sup>**

**budynek 2 / lokal 2**

**parter 30,44m<sup>2</sup>**

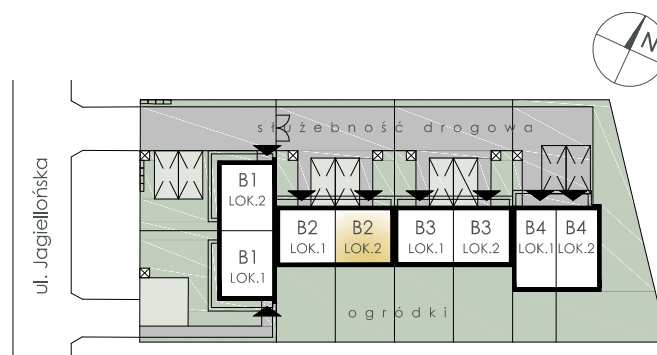
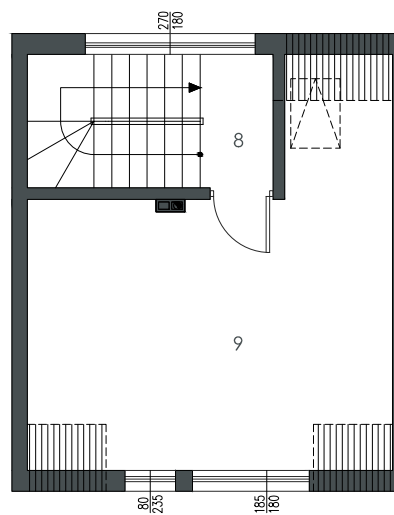
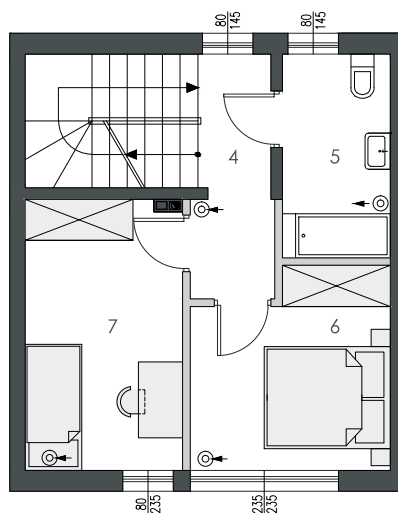
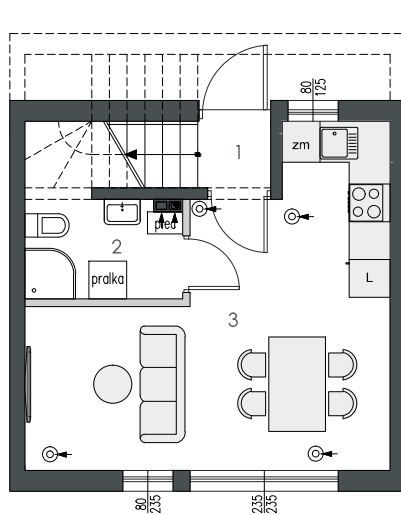
- 1 klatka schodowa: 3,98 m<sup>2</sup>
- 2 łazienka: 4,24 m<sup>2</sup>
- 3 kuchnia+pokój dzienny: 22,22 m<sup>2</sup>

**piętro 35,39m<sup>2</sup>**

- 4 klatka schodowa: 10,32 m<sup>2</sup>
- 5 łazienka: 5,37 m<sup>2</sup>
- 6 sypialnia: 9,16 m<sup>2</sup>
- 7 sypialnia: 10,54 m<sup>2</sup>

**strych 31,79m<sup>2</sup>**

- 8 klatka schodowa: 3,98 m<sup>2</sup>
- 9 strychn: 27,81 m<sup>2</sup>  
pow. po obrysie podłogi



■ Ściany konstrukcyjne : nierozbieralne

■ Ściany działowe

0 1 2m