

powierzchnia lokalu: 97,35 m²

w tym:

powierzchnia użytkowa - parter + piętro: **65,56 m²**

powierzchnia strychu: **31,79 m²**

budynek 3 / lokal 1

parter 30,05m²

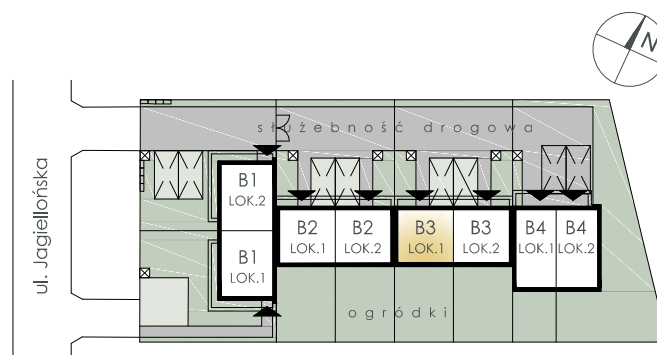
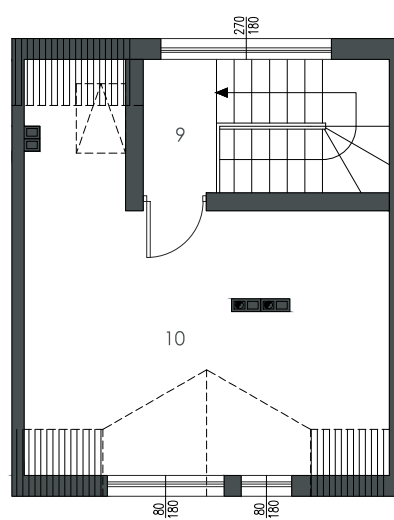
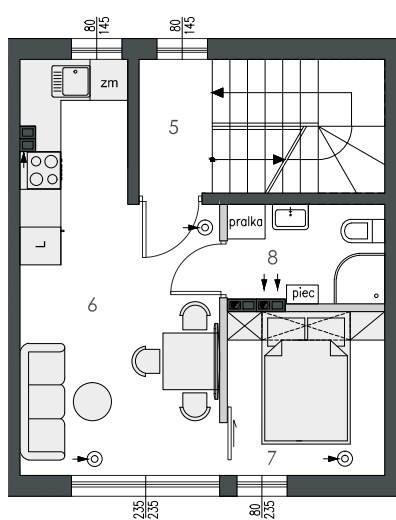
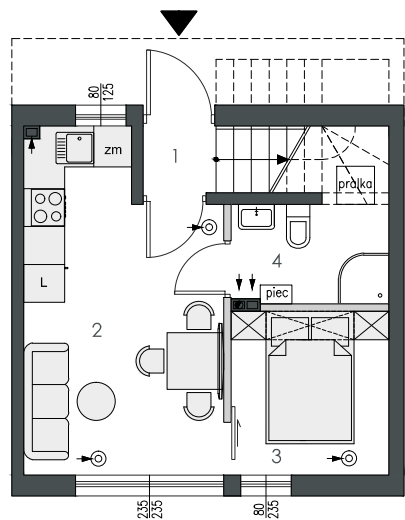
- 1 klatka schodowa: 3,98 m²
- 2 kuchnia+pokój dzienny: 15,49 m²
- 3 aneks sypialniany: 6,34 m²
- 4 łazienka: 4,24 m²

piętro 35,51m²

- 5 klatka schodowa: 8,08 m²
- 6 kuchnia+pokój dzienny: 17,27 m²
- 7 sypialnia: 6,34 m²
- 8 łazienka: 3,82 m²

strych 31,79m²

- 9 klatka schodowa: 3,98 m²
- 10 strych: 27,81 m²
pow. po obrysie podłogi



■ Ściany konstrukcyjne : nierozbieralne ■ Ściany działowe

