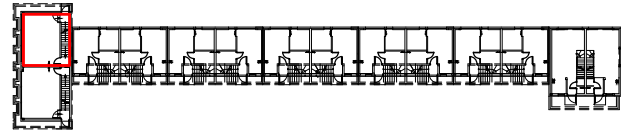
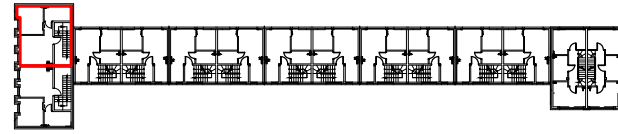




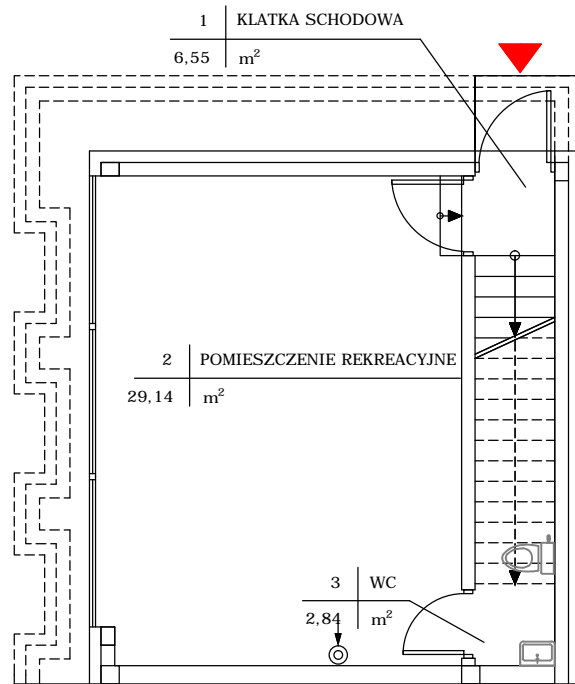
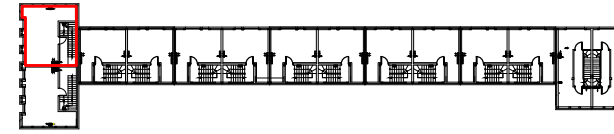
Kondygnacja parteru



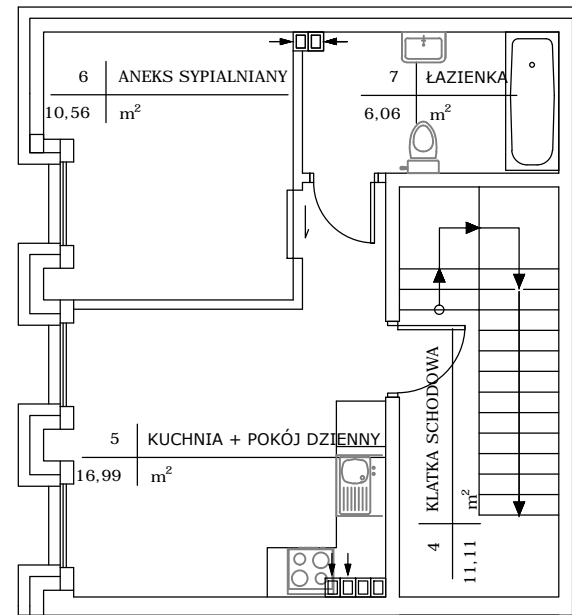
Kondygnacja pierwszego piętra



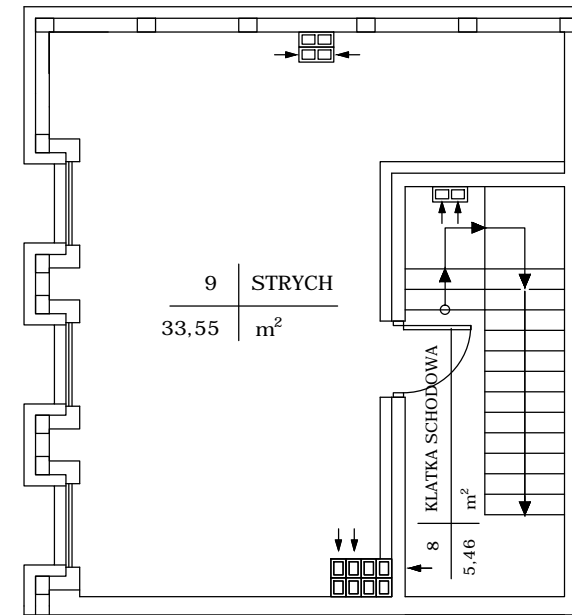
Strych



Kondygnacja parteru



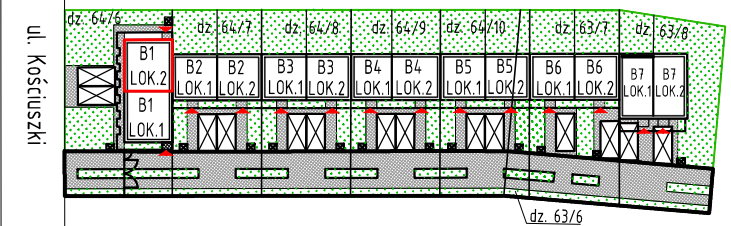
Kondygnacja pierwszego piętra



Strych



SZKIC LOKALIZACJI BUDYNKU NA DZIAŁCE



ZESTAWIENIE POWIERZCHNI

Parter + pierwsze piętro

Nr pom.	Przeznaczenie	m ²
1	Klatka schodowa	6.55
2	Pomieszczenie rekreacyjne	29.14
3	WC	2.84
4	Klatka schodowa	11.11
5	Kuchnia	16.99
6	Aneks sypialniany	10.56
7	Łazienka	6.06
Ogółem powierzchnia użytkowa lokalu		83.25

Strych - pomieszczenie przynależne

Nr pom.	Przeznaczenie	m ²
8	Klatka schodowa	5.46
9	Strych*	33.55
Ogółem powierzchnia strychu		39.01

*powierzchnia podłogi

Uwagi:

1. Powierzchnię pomieszczeń podano zgodnie z projektem budowlanym. W wyniku realizacji prac budowlanych mogą wystąpić niewielkie różnice w powierzchni i usytuowaniu elementów.

2. Ostateczna powierzchnia użytkowa zostanie wskazana w inwentaryzacji powykonawczej wykonanej zgodnie z obowiązującymi przepisami. Zostanie obliczona w oparciu o polską normę PN-ISO 9836.

3. Aranżacje oraz zagospodarowanie terenu mają charakter poglądowy i mogą ulec zmianie.