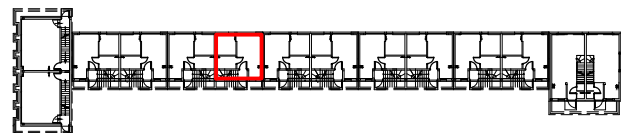
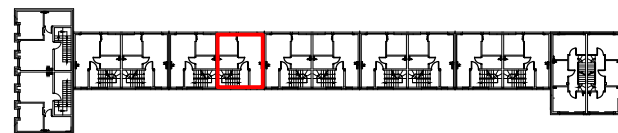




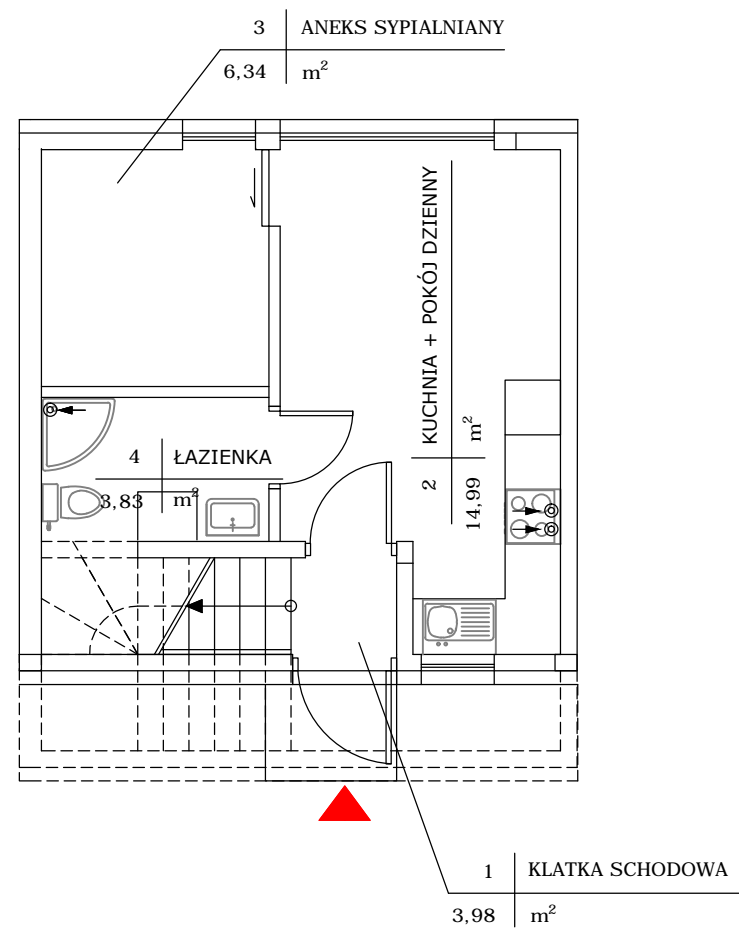
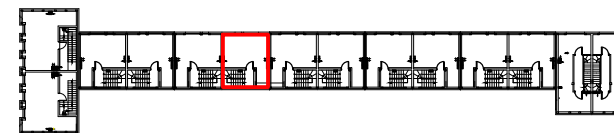
*Kondygnacja parteru*



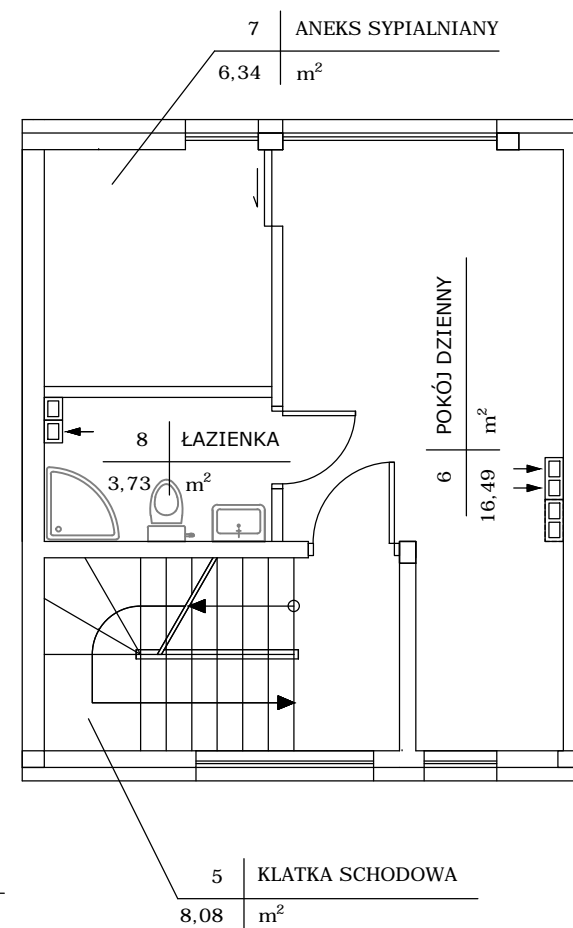
*Kondygnacja pierwszego piętra*



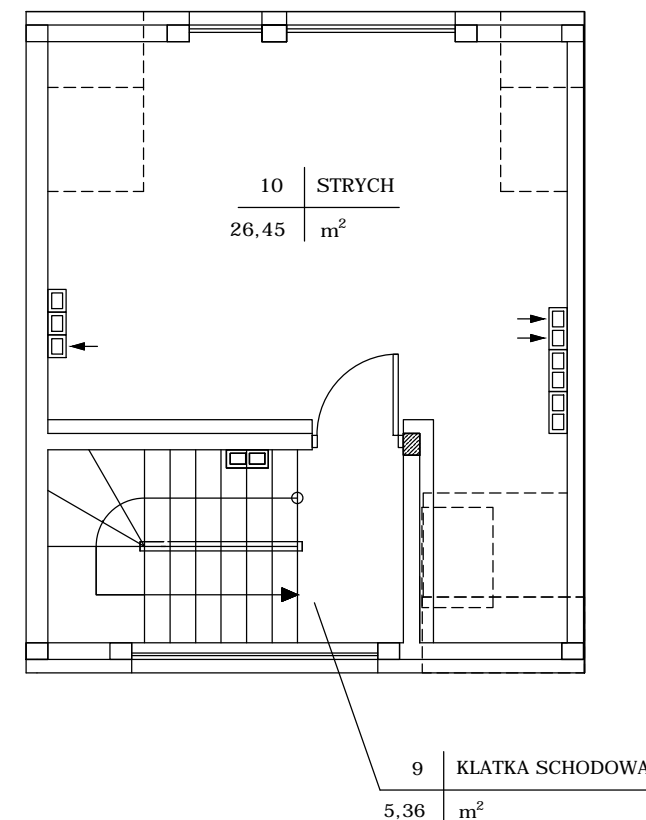
*Strych*



*Kondygnacja parteru*



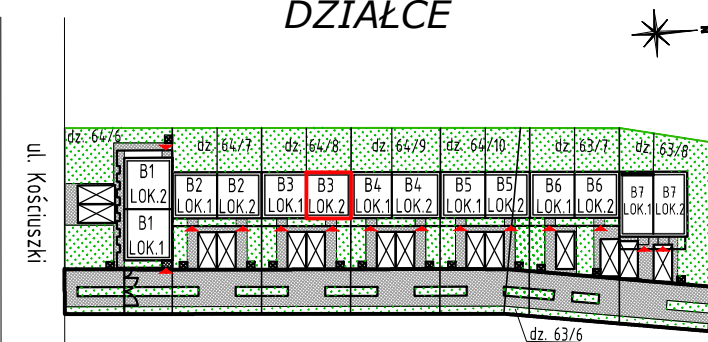
*Kondygnacja pierwszego piętra*



*Strych*



**SZKIC LOKALIZACJI BUDYNKU NA DZIAŁCE**



**ZESTAWIENIE POWIERZCHNI**

<b>Parter + pierwsze piętro</b>		
Nr pom.	Przeznaczenie	m <sup>2</sup>
1	Klatka schodowa	3.98
2	Kuchnia + pokój dzienny	14.99
3	Aneks sypialniany	6.34
4	Łazienka	3.83
5	Klatka schodowa	8.08
6	Pokój dzienny	16.49
7	Aneks sypialniany	6.34
8	Łazienka	3.73
<b>Ogółem powierzchnia użytkowa lokalu</b>		<b>63.78</b>

<b>Strych - pomieszczenie przynależne</b>		
Nr pom.	Przeznaczenie	m <sup>2</sup>
9	Klatka schodowa	5.36
10	Strych*	26.45
<b>Ogółem powierzchnia strychu</b>		<b>31.81</b>

\*powierzchnia podłogi

Uwagi:

1. Powierzchnię pomieszczeń podano zgodnie z projektem budowlanym. W wyniku realizacji prac budowlanych mogą wystąpić niewielkie różnice w powierzchni i usytuowaniu elementów.

2. Ostateczna powierzchnia użytkowa zostanie wskazana w inwentaryzacji powykonawczej wykonanej zgodnie z obowiązującymi przepisami. Zostanie obliczona w oparciu o polską normę PN-ISO 9836

3. Aranżacje oraz zagospodarowanie terenu mają charakter poglądowy i mogą ulec zmianie