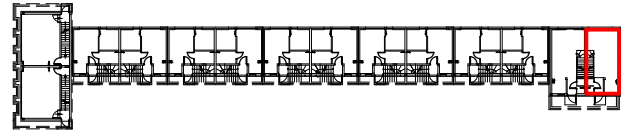
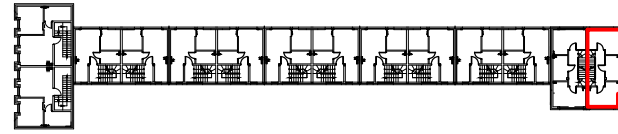




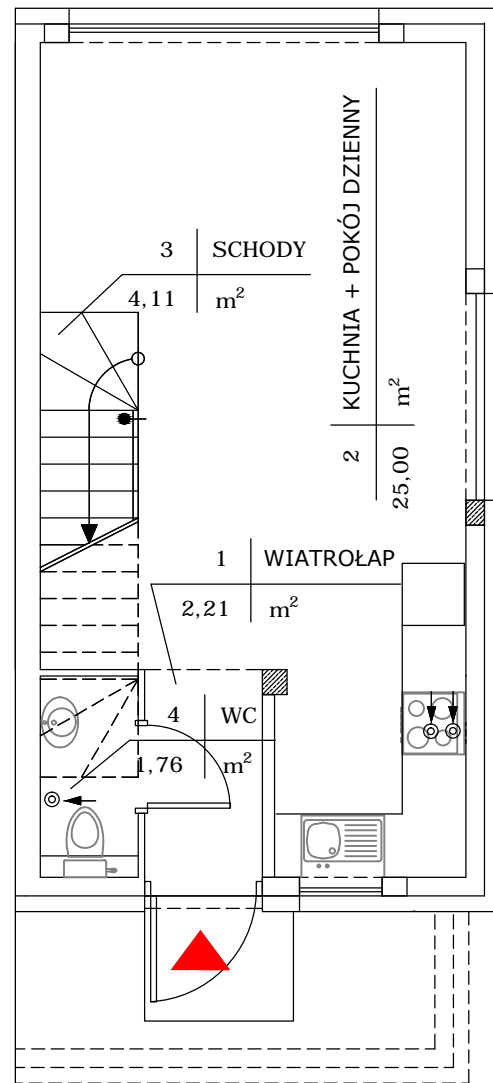
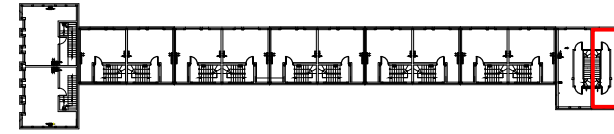
*Kondygnacja parteru*



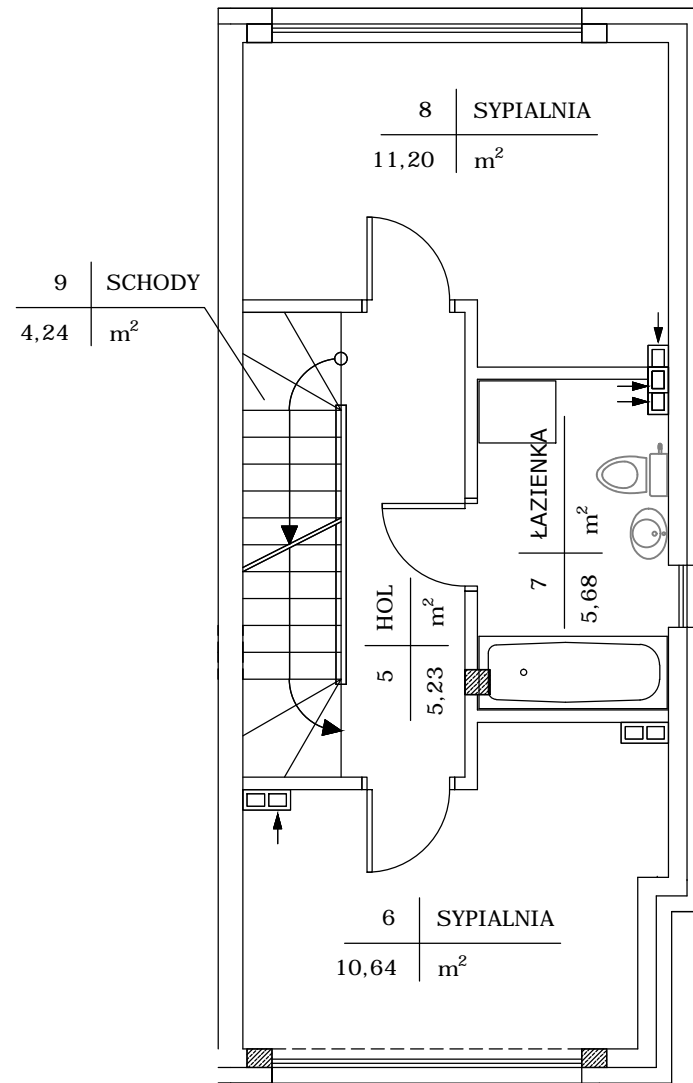
*Kondygnacja pierwszego piętra*



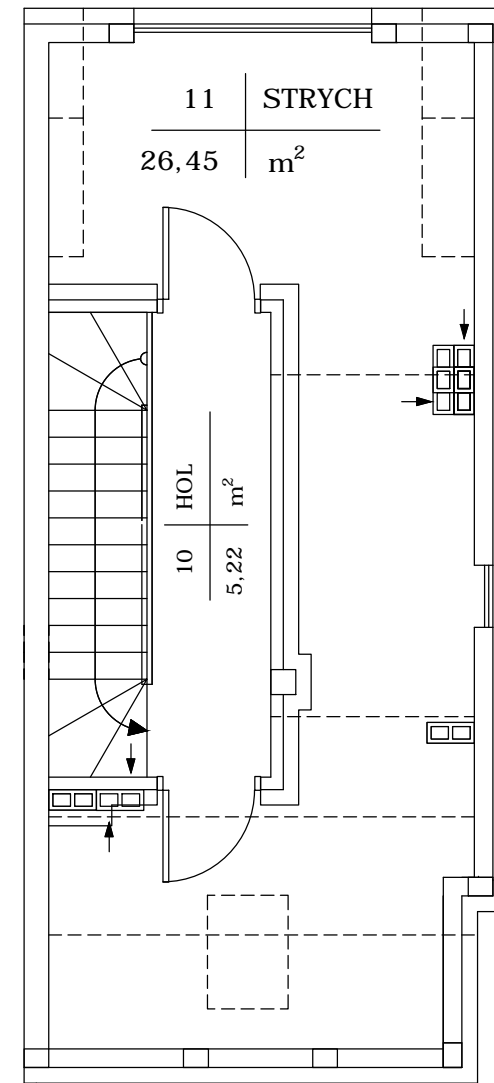
*Strych*



*Kondygnacja parteru*



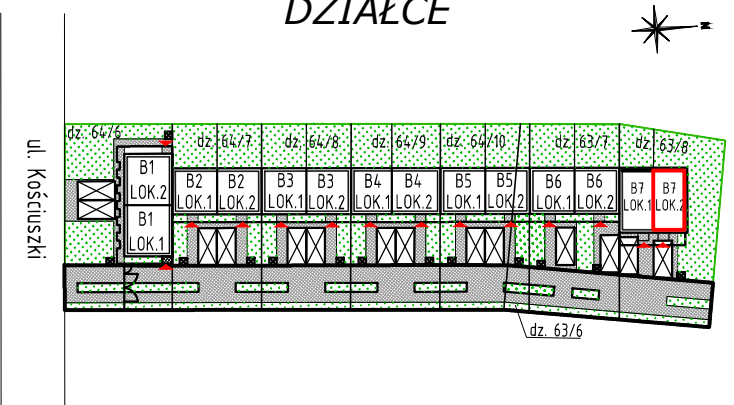
*Kondygnacja pierwszego piętra*



*Strych*



**SZKIC LOKALIZACJI BUDYNKU NA DZIAŁCE**



**ZESTAWIENIE POWIERZCHNI**

**Parter + pierwsze piętro**

Nr pom.	Przeznaczenie	m <sup>2</sup>
1	Wiatrołap	2.21
2	Kuchnia + pokój dzienny	25.00
3	Schody	4.11
4	WC	1.76
5	Hol	5.23
6	Sypialnia	10.64
7	Łazienka	5.68
8	Sypialnia	11.20
9	Schody	4.24
<b>Ogółem powierzchnia użytkowa lokalu</b>		<b>70.07</b>

**Strych - pomieszczenie przynależne**

Nr pom.	Przeznaczenie	m <sup>2</sup>
10	Hol	5.22
11	Strych*	26.45
<b>Ogółem powierzchnia strychu</b>		<b>31.67</b>

\*powierzchnia podłogi

Uwagi:

1. Powierzchnię pomieszczeń podano zgodnie z projektem budowlanym. W wyniku realizacji prac budowlanych mogą wystąpić niewielkie różnice w powierzchni i usytuowaniu elementów.
2. Ostateczna powierzchnia użytkowa zostanie wskazana w inwentaryzacji powykonawczej wykonanej zgodnie z obowiązującymi przepisami. Zostanie obliczona w oparciu o polską normę PN-ISO 9836
3. Aranżacje oraz zagospodarowanie terenu mają charakter poglądowy i mogą ulec zmianie