

■ lokal: **A1**

■ powierzchnia użytkowa: **66,85 m<sup>2</sup>**

■ powierzchnia ogródka: ok. **123,00m<sup>2</sup>**

■ liczba pokoi: **3**

■ powierzchnia strychu: **35,17 m<sup>2</sup>**

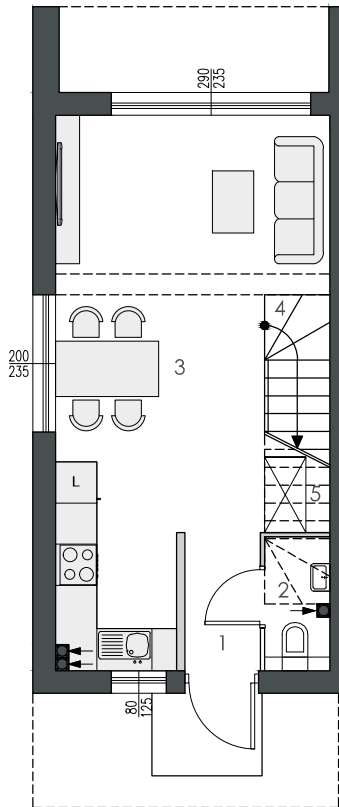
■ powierzchnia łącznie: **102,02 m<sup>2</sup>**

■ powierzchnia podjazdu: ok. **66,00m<sup>2</sup>**



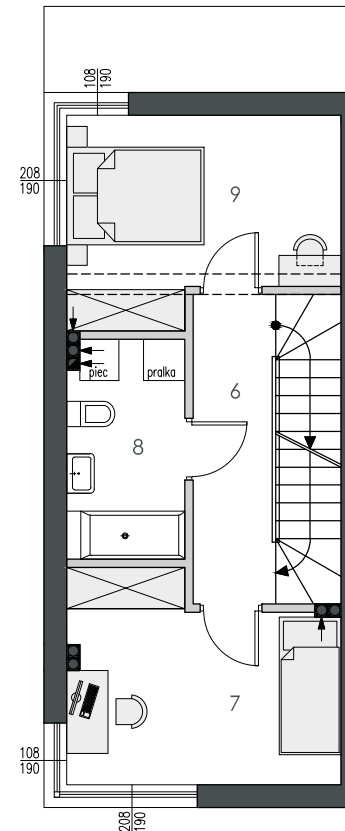
■ **parter - 30,45m<sup>2</sup>**

- 1 wiatrołap: 2,15 m<sup>2</sup>
- 2 wc: 1,66 m<sup>2</sup>
- 3 salon+kuchnia: 24,10 m<sup>2</sup>
- 4 schody: 2,10 m<sup>2</sup>
- 5 podschodzie: 0,44 m<sup>2</sup>



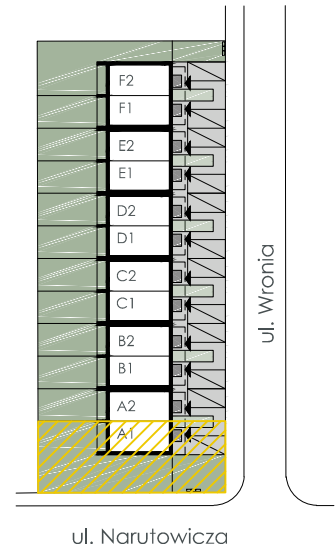
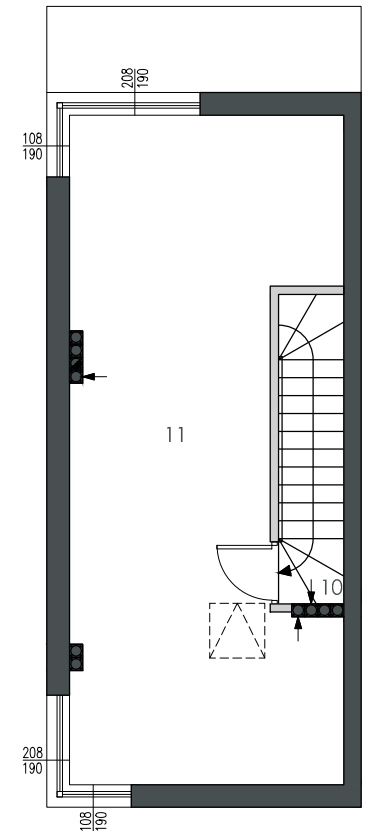
■ **piętro - 36,40m<sup>2</sup>**

- 6 hol+schody: 7,39 m<sup>2</sup>
- 7 sypialnia: 10,81 m<sup>2</sup>
- 8 łazienka: 5,27 m<sup>2</sup>
- 9 sypialnia: 10,84 m<sup>2</sup>



■ **strych - 35,17m<sup>2</sup>**

- 10 schody: 2,09 m<sup>2</sup>
- 11 strych: 33,08 m<sup>2</sup>



lokalizacja



Uwagi: Powierzchnie pomieszczeń podano z uwzględnieniem tynków, według normy PN ISO 9836:1997, powierzchnia pod ściankami działowymi nie jest wliczona do powierzchni lokalu.  
Powierzchnie pomieszczeń zostaną ponownie określone w dokumentacji powykonawczej, na podstawie pomiarów geodezyjnych dokonanych zgodnie z obowiązującymi przepisami prawa, w związku z tym mogą ulec niewielkiej zmianie. Inwestor zastrzega sobie możliwość wprowadzenia zmian w kolejnych etapach inwestycji. Wizualizacje, przedstawione aranżacje wnętrz oraz zagospodarowanie działki mają charakter poglądowy.



■ Ściany konstrukcyjne : nierozbieralne  
■ Ściany działowe