

■ lokal: **B2**

■ powierzchnia użytkowa: **65,85 m²**

■ powierzchnia ogródka: ok. **33,50m²**

■ liczba pokoi: **3**

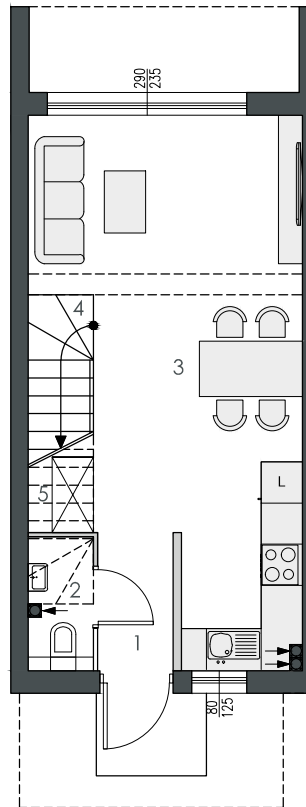
■ powierzchnia strychu: **34,10*** m²(*pow. podłogi)

■ powierzchnia podjazdu: ok. **30,00m²**



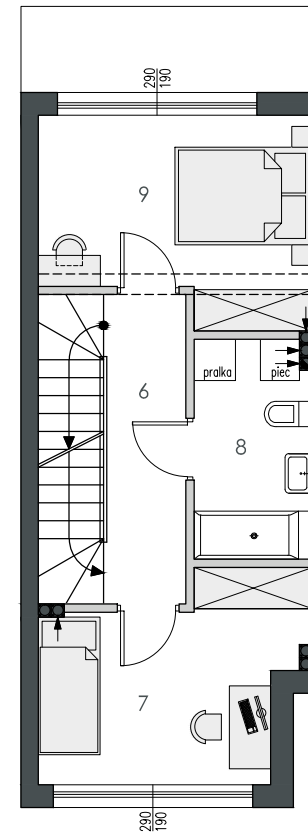
■ **parter - 30,45m²**

- 1 wiatrołap: 2,15 m²
- 2 wc: 1,66 m²
- 3 salon+kuchnia: 24,10 m²
- 4 schody: 2,10 m²
- 5 podschodzie: 0,44 m²



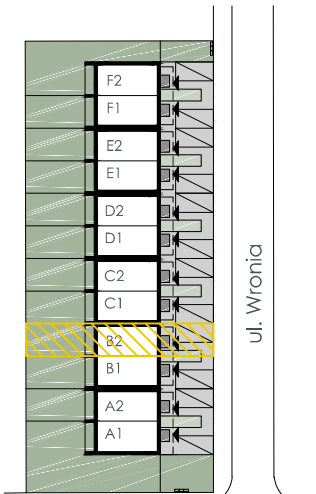
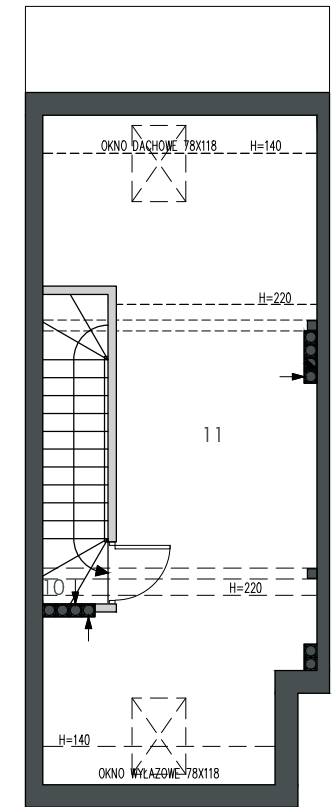
■ **piętro - 35,40m²**

- 6 hol+schody: 7,39 m²
- 7 sypialnia: 9,81 m²
- 8 łazienka: 5,27 m²
- 9 sypialnia: 10,84 m²



■ **strych - 34,10m²**

- 10 schody: 2,09 m²
- 11 strych: 32,01* m²



ul. Narutowicza

lokalizacja



Uwagi: Powierzchnie pomieszczeń podano z uwzględnieniem tynków, według normy PN ISO 9836:1997, powierzchnia pod ściankami działowymi nie jest wliczona do powierzchni lokalu.
Powierzchnie pomieszczeń zostaną ponownie określone w dokumentacji powykonawczej, na podstawie pomiarów geodezyjnych dokonanych zgodnie z obowiązującymi przepisami prawa, w związku z tym mogą ulec niewielkiej zmianie. Inwestor zastrzega sobie możliwość wprowadzenia zmian w kolejnych etapach inwestycji. Wizualizacje, przedstawione aranżacje wnętrza oraz zagospodarowanie działki mają charakter poglądowy.



■ Ściany konstrukcyjne : nierozbieralne
■ Ściany działowe