

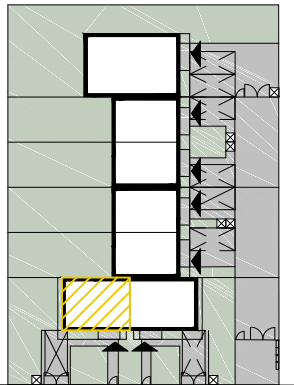
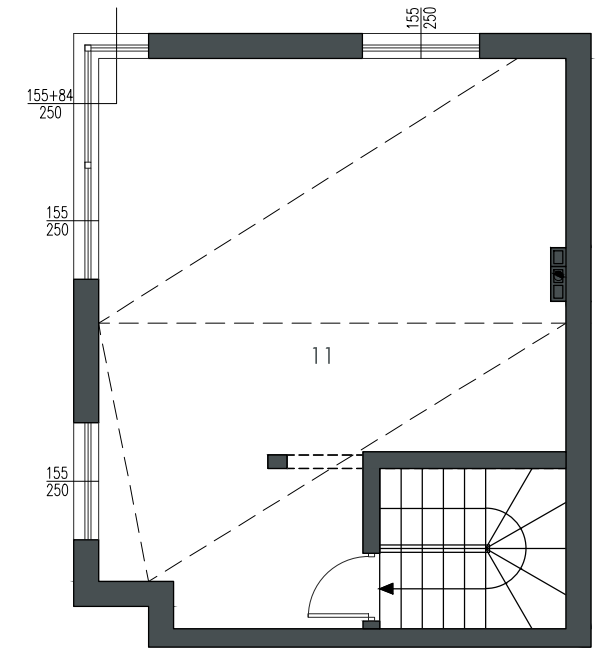
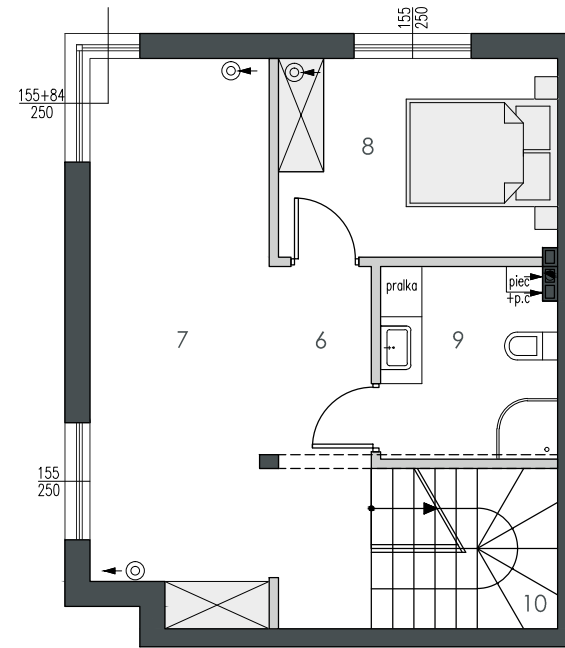
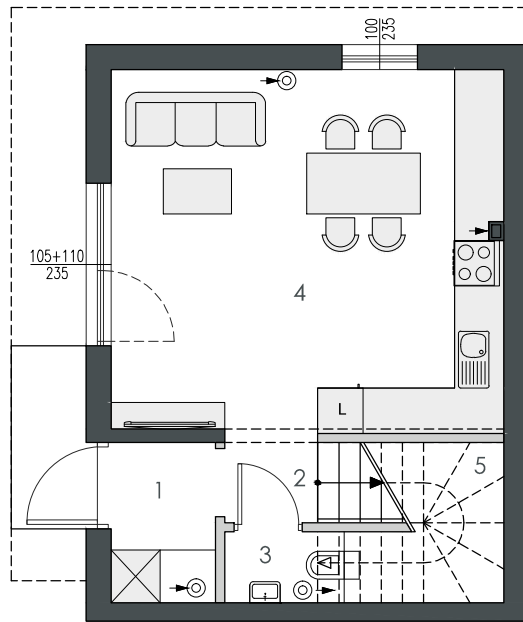
Budynek 1, lokal 1

■ **powierzchnia lokalu: 117,25 m²**

w tym:

■ **powierzchnia użytkowa: 78,11 m²**

■ **powierzchnia strychu: 39,14* m²**



ul. Rycerska

■ **parter - 35,11m²**

- 1 wiatrołap: 2,82 m²
- 2 hol: 1,45 m²
- 3 wc: 1,60 m²
- 4 salon+kuchnia: 24,35 m²
- 5 schody: 4,89 m²

■ **piętro - 43,00m²**

- 6 hol: 5,71 m²
- 7 rekreacja: 16,89 m²
- 8 sypialnia: 9,51 m²
- 9 łazienka: 5,82 m²
- 10 schody: 5,07 m²

■ **strych - 39,14*m²**

*powierzchnia mierzona po obrysie podłogi

lokalizacja

Uwagi: Powierzchnie pomieszczeń podano z uwzględnieniem tynków, według normy PN ISO 9836:1997, powierzchnia pod ściankami działowymi nie jest wliczona do powierzchni lokalu. Powierzchnie pomieszczeń zostaną ponownie określone w dokumentacji powykonawczej, na podstawie pomiarów geodezyjnych dokonanych zgodnie z obowiązującymi przepisami prawa, w związku z tym mogą ulec niewielkiej zmianie. Inwestor zastrzega sobie możliwość wprowadzenia zmian w kolejnych etapach inwestycji. Wizualizacje, przedstawione aranżacje wnętrz oraz zagospodarowanie działki mają charakter poglądowy.



■ Ściany konstrukcyjne : nierozbieralne
■ Ściany działowe