



lokal: **A** ilość pokoi: **5**

powierzchnia użytkowa: **164,88** m²

w tym:

powierzchnia mieszkalna: **146,08** m²

powierzchnia garażu: **18,80** m²

powierzchnia działki: **750,00** m²

powierzchnia ogrodu: **588,00** m²

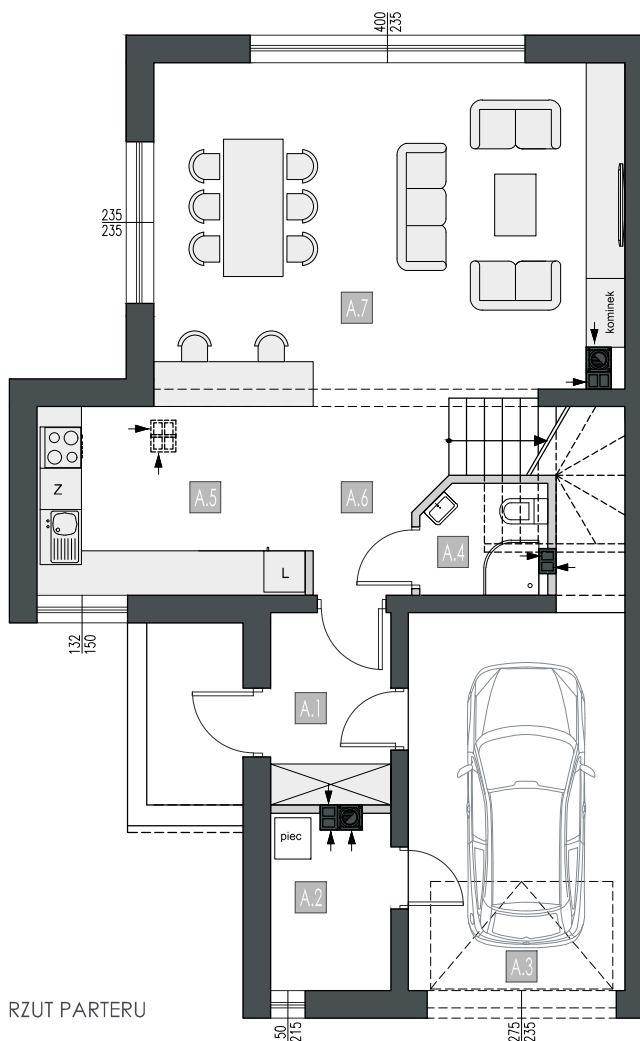


■ Ściany konstrukcyjne : nierozbieralne

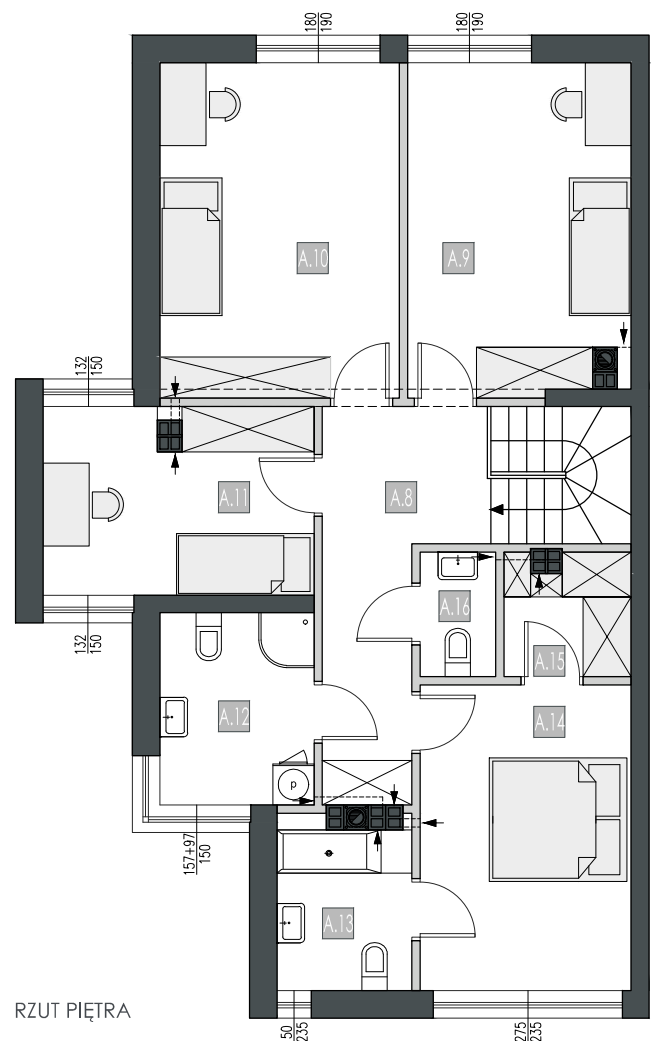
□ Ściany działowe

Uwagi:

1. Powierzchnie pomieszczeń podano z uwzględnieniem tynków, według normy PN ISO 9836:1997, powierzchnia pod ściankami działowymi nie jest wliczona do powierzchni lokalu.
2. Powierzchnie pomieszczeń zostaną ponownie określone w dokumentacji powykonawczej, na podstawie pomiarów geodezyjnych dokonanych zgodnie z obowiązującymi przepisami prawa, w związku z tym mogą ulec niewielkiej zmianie.
3. Inwestor zastrzega sobie możliwość wprowadzenia zmian w kolejnych etapach inwestycji.
4. Wizualizacje, przedstawione aranżacje wnętrz oraz zagospodarowanie działki mają charakter poglądowy



- A.1 wiatrołap - 4,76 m²
- A.2 c.o. - 4,23 m²
- A.3 garaż+podschodzie - 18,80 m²
- A.4 łazienka - 2,77 m²
- A.5 kuchnia - 10,83 m²
- A.6 hol+schody - 6,96 m²
- A.7 salon+jadalnia - 33,53 m²



- A.8 hol+schody - 11,57 m²
- A.9 sypialnia - 15,11 m²
- A.10 sypialnia - 16,73 m²
- A.11 sypialnia - 10,43 m²
- A.12 łazienka - 6,11 m²
- A.13 łazienka - 4,64 m²
- A.14 sypialnia - 13,43 m²
- A.15 garderoba - 3,08 m²
- A.16 wc - 1,90 m²

