



budynek: **B1**

lokal: **2**

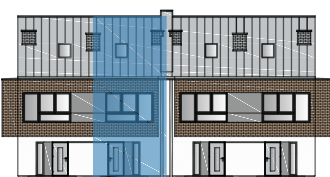
liczba pokoi: **3**

powierzchnia użytkowa: **78,66 m<sup>2</sup>**

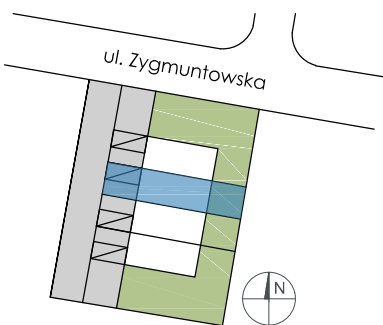
powierzchnia mieszkalna: **76,28 m<sup>2</sup>**

powierzchnia gospodarcza: **2,38 m<sup>2</sup>**

powierzchnia ogródka: ~ **23,00 m<sup>2</sup>**



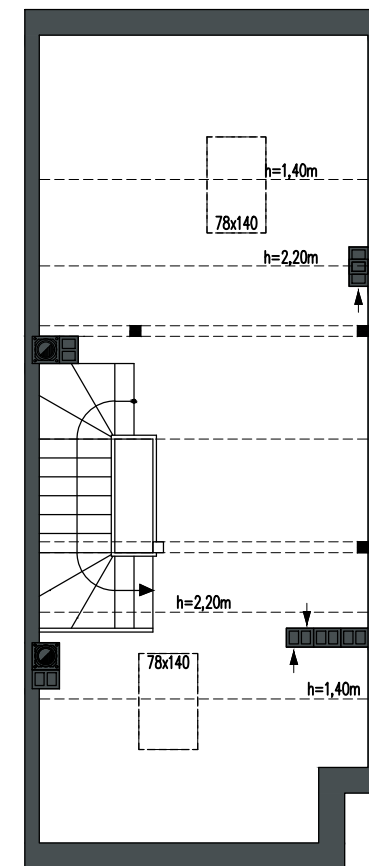
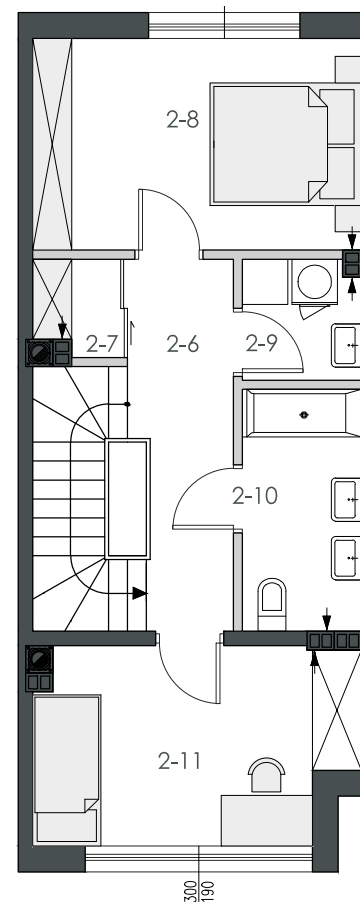
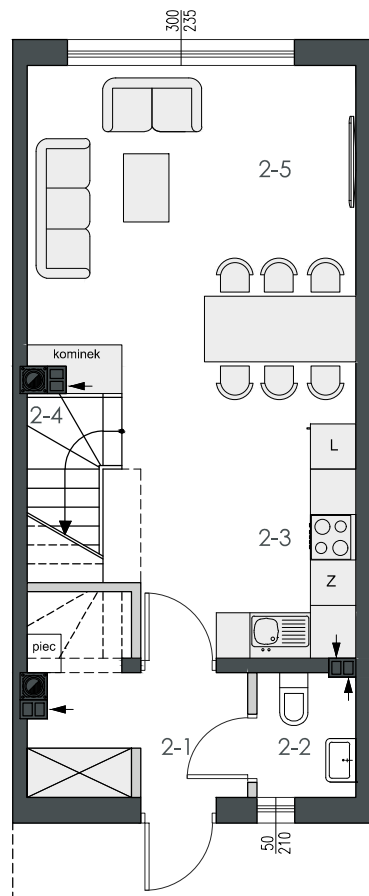
Lokalizacja



- parter:
- 2-1 wiatrotap+gard. - 5,65 m<sup>2</sup>
  - 2-2 wc - 2,05 m<sup>2</sup>
  - 2-3 kuchnia - 10,10 m<sup>2</sup>
  - 2-4 schody - 2,34 m<sup>2</sup>
  - 2-5 salon - 18,56 m<sup>2</sup>

- piętro:
- 2-6 hol - 8,84 m<sup>2</sup>
  - 2-7 garderoba - 1,37 m<sup>2</sup>
  - 2-8 sypialnia - 11,95 m<sup>2</sup>
  - 2-9 pralnia - 2,38 m<sup>2</sup>
  - 2-10 łazienka - 4,90 m<sup>2</sup>
  - 2-11 sypialnia - 10,52 m<sup>2</sup>

poddasze: aranżacja własna



■ Ściany konstrukcyjne : nierozbieralne  
 ■ Ściany działowe

**Uwagi:** Powierzchnie pomieszczeń podano z uwzględnieniem tynków, według normy PN ISO 9836:1997, powierzchnia pod ściankami działowymi nie jest wliczona do powierzchni lokalu. Powierzchnie pomieszczeń zostaną ponownie określone w dokumentacji powykonawczej, na podstawie pomiarów geodezyjnych dokonanych zgodnie z obowiązującymi przepisami prawa, w związku z tym mogą ulec niewielkiej zmianie. Inwestor zastrzega sobie możliwość wprowadzenia zmian w kolejnych etapach inwestycji. Wizualizacje, przedstawione aranżacje wnętrza oraz zagospodarowanie działki mają charakter poglądowy.

