



budynek: **B2**

lokal: **3**

liczba pokoi: **3**

powierzchnia użytkowa: **78,66 m²**

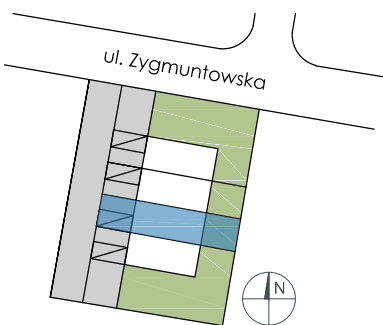
powierzchnia mieszkalna: **76,28 m²**

powierzchnia gospodarcza: **2,38 m²**

powierzchnia ogródka: ~ **23,00 m²**



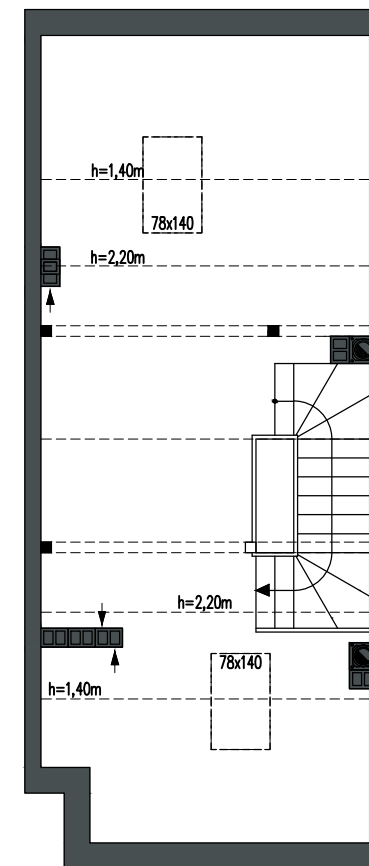
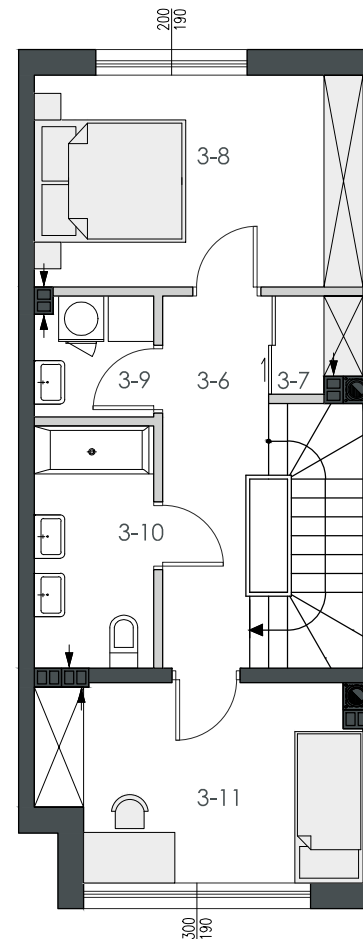
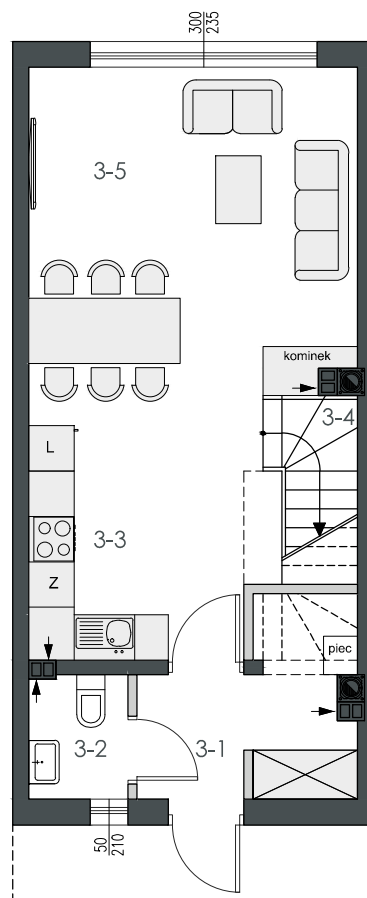
Lokalizacja



- parter:
- 3-1 wiatrołap+gard. - 5,65 m²
 - 3-2 wc - 2,05 m²
 - 3-3 kuchnia - 10,10 m²
 - 3-4 schody - 2,34 m²
 - 3-5 salon - 18,56 m²

- piętro:
- 3-6 hol - 8,84 m²
 - 3-7 garderoba - 1,37 m²
 - 3-8 sypialnia - 11,95 m²
 - 3-9 pralnia - 2,38 m²
 - 3-10 łazienka - 4,90 m²
 - 3-11 sypialnia - 10,52 m²

poddasze: aranżacja własna



■ Ściany konstrukcyjne : nierozbieralne
 ■ Ściany działowe

Uwagi: Powierzchnie pomieszczeń podano z uwzględnieniem tynków, według normy PN ISO 9836:1997, powierzchnia pod ściankami działowymi nie jest wliczona do powierzchni lokalu. Powierzchnie pomieszczeń zostaną ponownie określone w dokumentacji powykonawczej, na podstawie pomiarów geodezyjnych dokonanych zgodnie z obowiązującymi przepisami prawa, w związku z tym mogą ulec niewielkiej zmianie. Inwestor zastrzega sobie możliwość wprowadzenia zmian w kolejnych etapach inwestycji. Wizualizacje, przedstawione aranżacje wnętrz oraz zagospodarowanie działki mają charakter poglądowy.

