



budynek: **B2**

lokal: **4**

liczba pokoi: **4**

powierzchnia użytkowa: **86,01 m<sup>2</sup>**

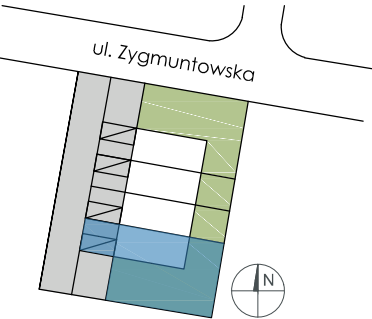
powierzchnia mieszkalna: **83,43 m<sup>2</sup>**

powierzchnia gospodarcza: **2,58 m<sup>2</sup>**

powierzchnia ogródka: ~ **123,00 m<sup>2</sup>**



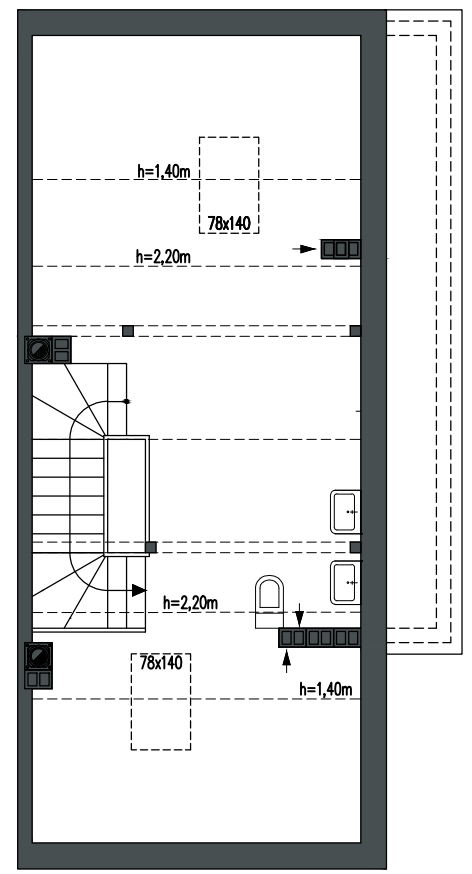
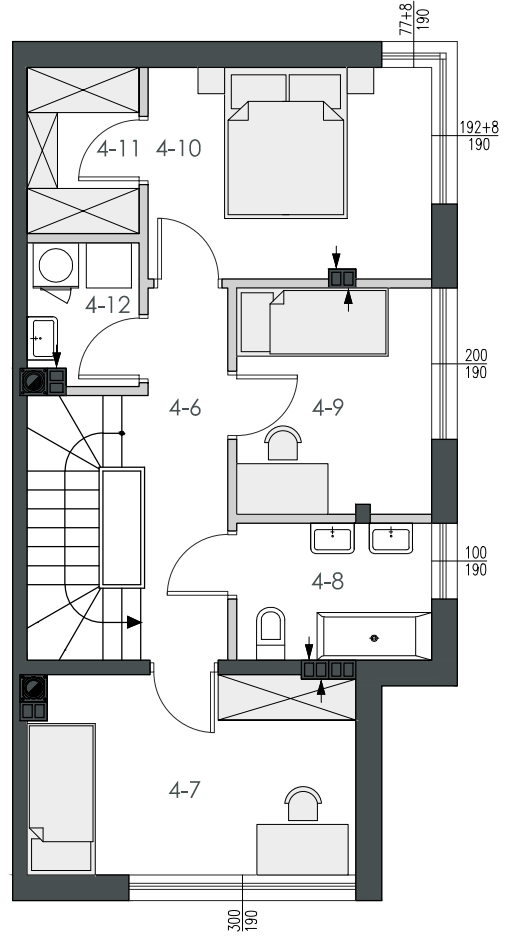
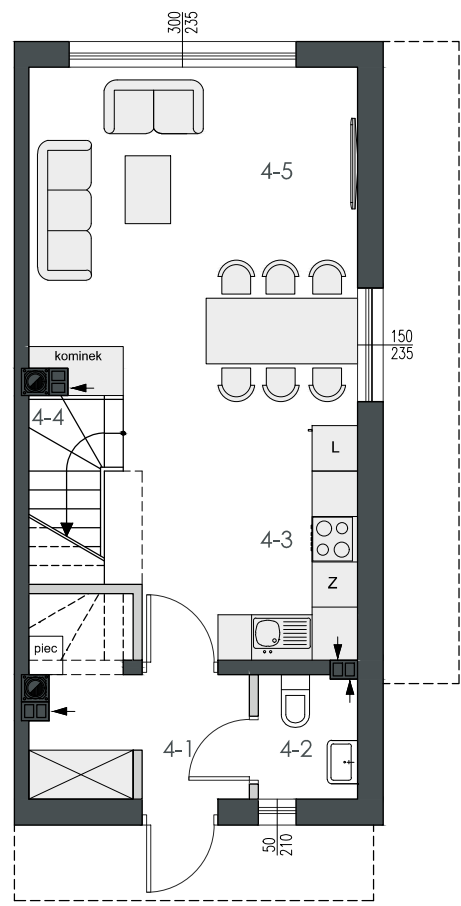
Lokalizacja



- parter:
- 4-1 wiatrotap+gard. - 5,65 m<sup>2</sup>
  - 4-2 wc - 2,05 m<sup>2</sup>
  - 4-3 kuchnia - 10,10 m<sup>2</sup>
  - 4-4 schody - 2,34 m<sup>2</sup>
  - 4-5 salon - 18,56 m<sup>2</sup>

- piętro:
- 4-6 hol - 8,13 m<sup>2</sup>
  - 4-7 sypialnia - 11,17 m<sup>2</sup>
  - 4-8 łazienka - 4,53 m<sup>2</sup>
  - 4-9 sypialnia - 7,50 m<sup>2</sup>
  - 4-10 sypialnia - 10,25 m<sup>2</sup>
  - 4-11 garderoba - 3,15 m<sup>2</sup>
  - 4-12 pralnia - 2,58 m<sup>2</sup>

poddasze: aranżacja własna



Ściany konstrukcyjne : nierozbieralne  
 Ściany działowe

**Uwagi:** Powierzchnie pomieszczeń podano z uwzględnieniem tynków, według normy PN ISO 9836:1997, powierzchnia pod ściankami działowymi nie jest wliczona do powierzchni lokalu. Powierzchnie pomieszczeń zostaną ponownie określone w dokumentacji powykonawczej, na podstawie pomiarów geodezyjnych dokonanych zgodnie z obowiązującymi przepisami prawa, w związku z tym mogą ulec niewielkiej zmianie. Inwestor zastrzega sobie możliwość wprowadzenia zmian w kolejnych etapach inwestycji. Wizualizacje, przedstawione aranżacje wnętrza oraz zagospodarowanie działki mają charakter poglądowy.

