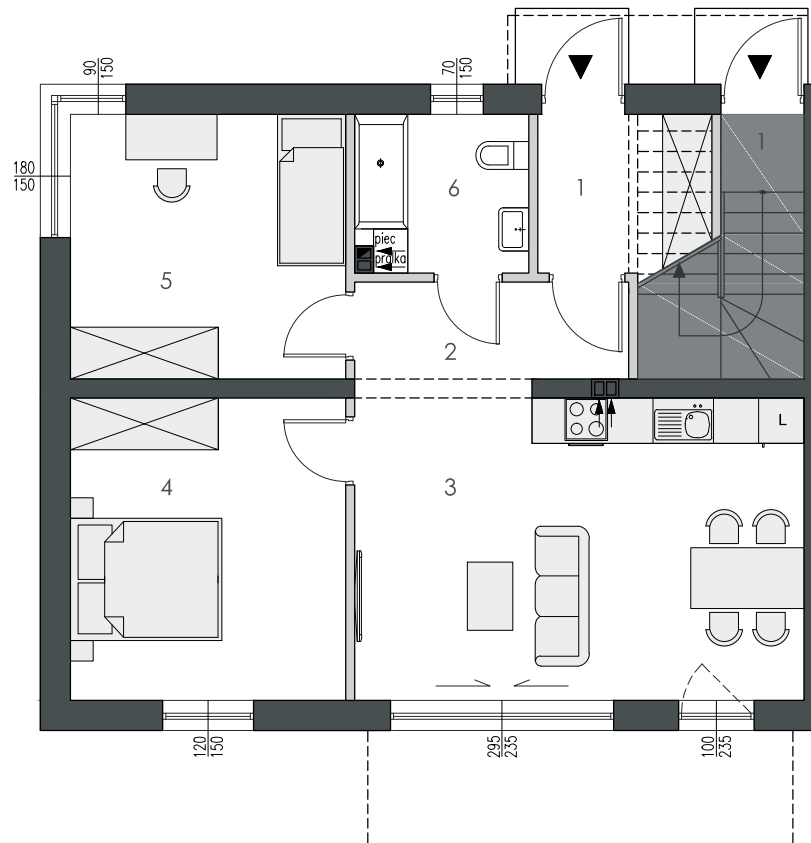


- lokal: **A1**
- powierzchnia użytkowa: **64,91 m²**
- powierzchnia ogródka ok.: **41,00 m²**
- liczba pokoi: **3**



■ **parter - 64,91m²**

- 1 wiatrołap: 4,86 m²
- 2 przedpokój: 5,14 m²
- 3 salon+aneks kuch.: 23,47 m²
- 4 sypialnia: 14,32 m²
- 5 sypialnia: 12,52 m²
- 6 łazienka: 4,60 m²



Uwagi: Powierzchnie pomieszczeń podano z uwzględnieniem tynków, według normy PN ISO 9836:1997, powierzchnia pod ściankami działowymi nie jest wliczona do powierzchni lokalu. Powierzchnie pomieszczeń i ogródków zostaną ponownie określone w dokumentacji powykonawczej, na podstawie pomiarów geodezyjnych dokonanych zgodnie z obowiązującymi przepisami prawa, w związku z tym mogą ulec niewielkiej zmianie. Inwestor zastrzega sobie możliwość wprowadzenia zmian w kolejnych etapach inwestycji. Wizualizacje, przedstawione aranżacje wnętrz oraz zagospodarowanie działki mają charakter poglądowy.



■ Ściany konstrukcyjne : nierozbieralne
■ Ściany działowe