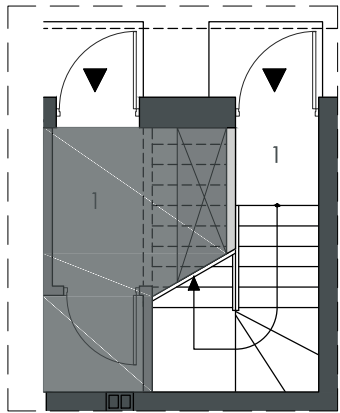
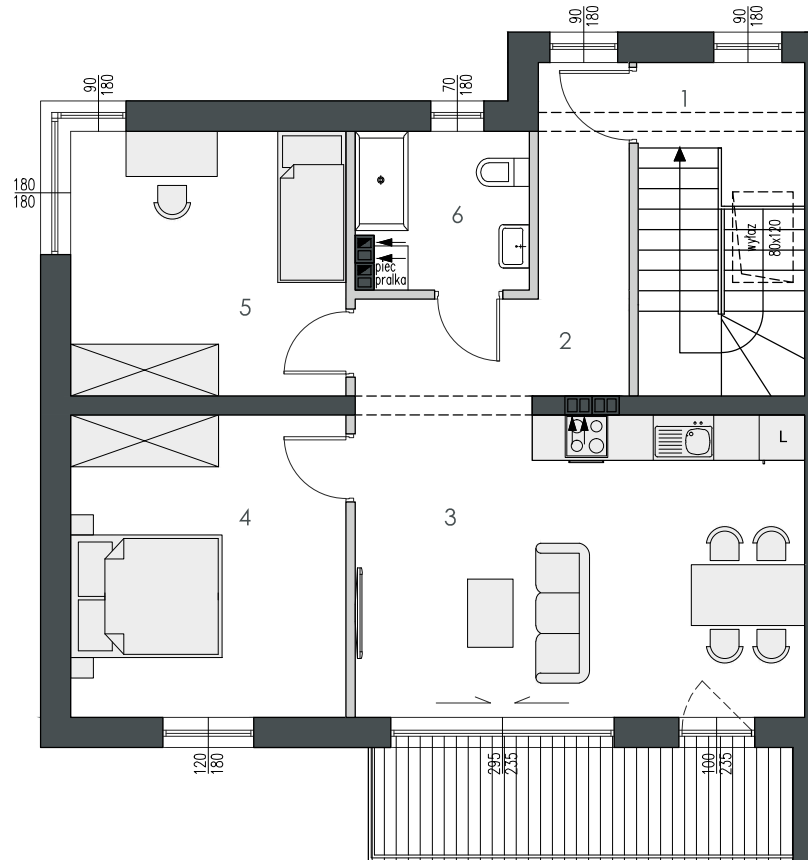


- lokal: **A2**
- powierzchnia użytkowa: **74,80 m<sup>2</sup>**
- powierzchnia ogródka ok.: **34,00 m<sup>2</sup>**
- liczba pokoi: **3**



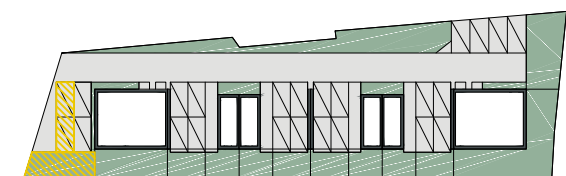
■ **parter - 3,74m<sup>2</sup>**

- 1 klatka schodowa: 3,74 m<sup>2</sup>



■ **1 piętro - 71,06m<sup>2</sup>**

- 1 klatka schodowa: 7,43 m<sup>2</sup>
- 2 przedpokój: 8,80 m<sup>2</sup>
- 3 salon+aneks kuch.: 23,47 m<sup>2</sup>
- 4 sypialnia: 14,32 m<sup>2</sup>
- 5 sypialnia: 12,52 m<sup>2</sup>
- 6 łazienka: 4,52 m<sup>2</sup>



Uwagi: Powierzchnie pomieszczeń podano z uwzględnieniem tynków, według normy PN ISO 9836:1997, powierzchnia pod ściankami działowymi nie jest wliczona do powierzchni lokalu. Powierzchnie pomieszczeń i ogródków zostaną ponownie określone w dokumentacji powykonawczej, na podstawie pomiarów geodezyjnych dokonanych zgodnie z obowiązującymi przepisami prawa, w związku z tym mogą ulec niewielkiej zmianie. Inwestor zastrzega sobie możliwość wprowadzenia zmian w kolejnych etapach inwestycji. Wizualizacje, przedstawione aranżacje wnętrz oraz zagospodarowanie działki mają charakter poglądowy.



■ Ściany konstrukcyjne : nierozbieralne  
■ Ściany działowe