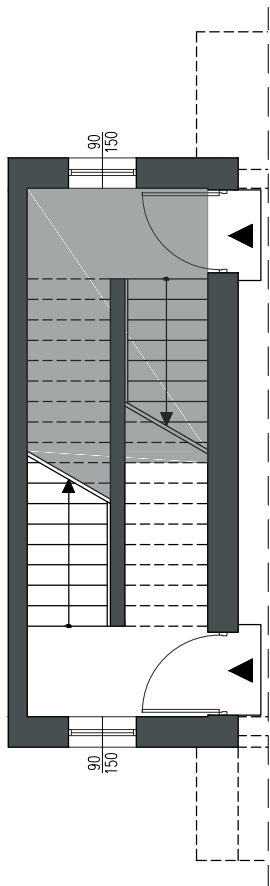
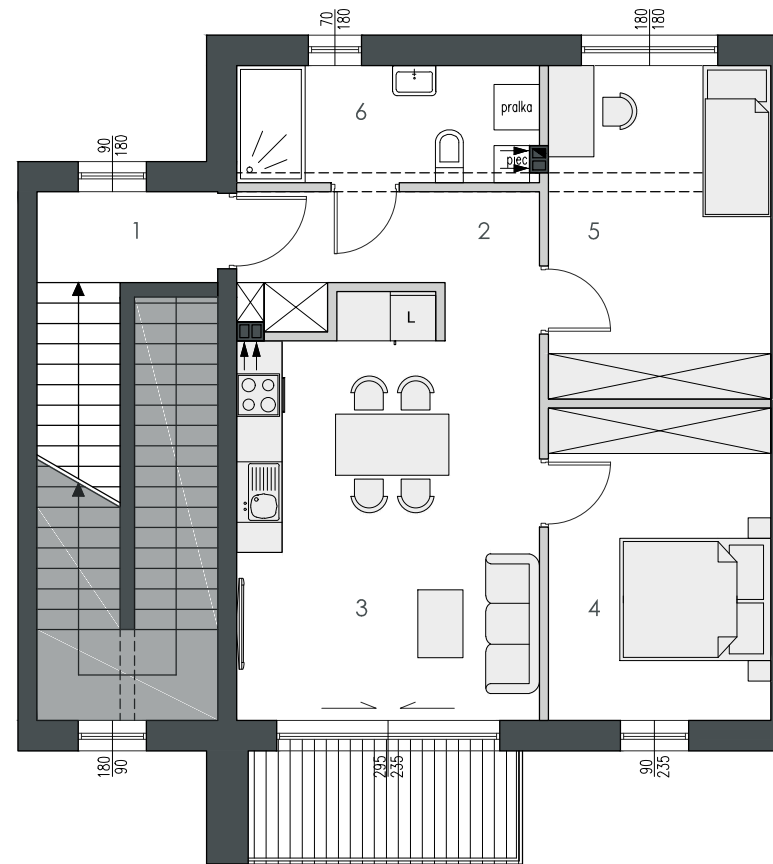


- lokal: **C1**
- powierzchnia użytkowa: **69,79 m²**
- powierzchnia ogródka ok.: **18,50 m²**
- liczba pokoi: **3**



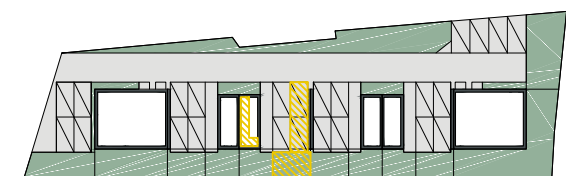
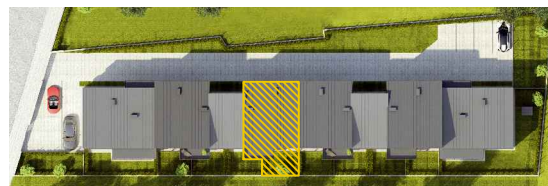
■ **parter - 6,45m²**

- 1 klatka schodowa: 6,45 m²



■ **1 piętro - 63,34m²**

- 1 klatka schodowa: 5,61 m²
- 2 przedpokój: 6,38 m²
- 3 salon+aneks kuch.: 20,64 m²
- 4 sypialnia: 11,93 m²
- 5 sypialnia: 12,75 m²
- 6 łazienka: 6,03 m²



Uwagi: Powierzchnie pomieszczeń podano z uwzględnieniem tynków, według normy PN ISO 9836:1997, powierzchnia pod ściankami działowymi nie jest wliczona do powierzchni lokalu.
Powierzchnie pomieszczeń i ogródków zostaną ponownie określone w dokumentacji powykonawczej, na podstawie pomiarów geodezyjnych dokonanych zgodnie z obowiązującymi przepisami prawa, w związku z tym mogą ulec niewielkiej zmianie. Inwestor zastrzega sobie możliwość wprowadzenia zmian w kolejnych etapach inwestycji. Wizualizacje, przedstawione aranżacje wnętrz oraz zagospodarowanie działki mają charakter poglądowy.



■ Ściany konstrukcyjne : nierozbieralne
■ Ściany działowe