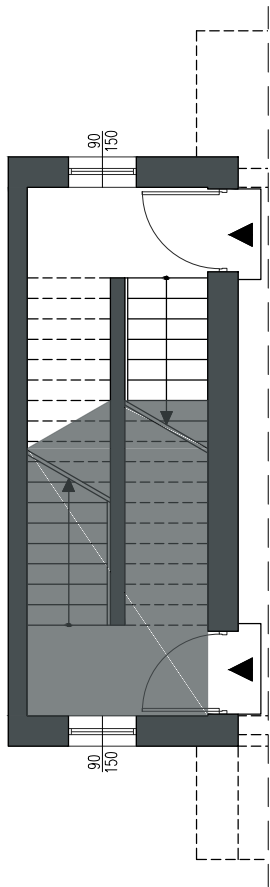
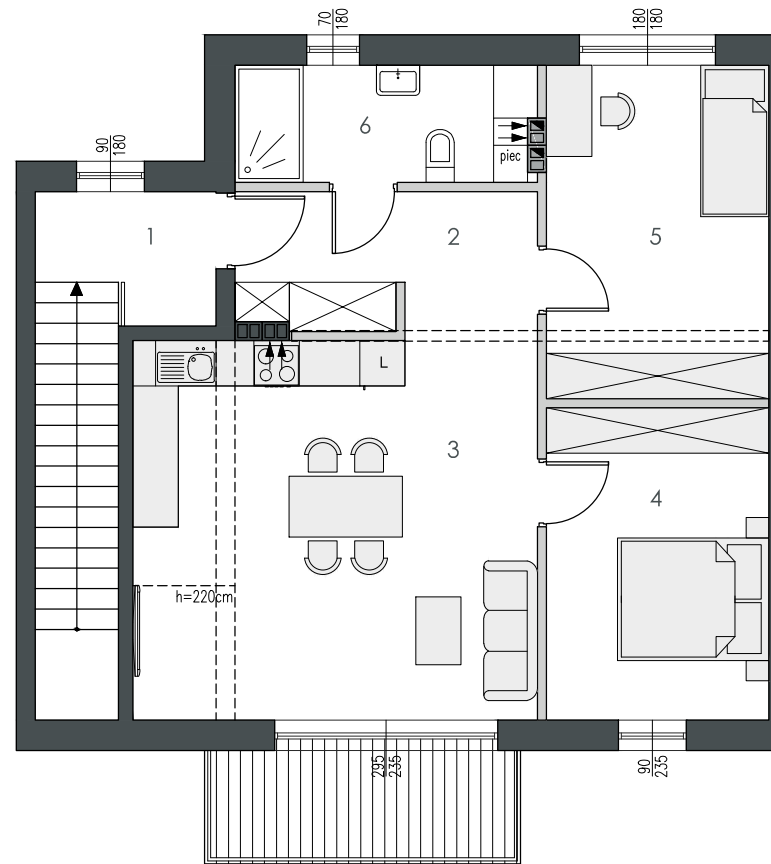


- lokal: **C2**
- powierzchnia użytkowa: **83,88 m<sup>2</sup>**
- powierzchnia ogródka ok.: **18,50 m<sup>2</sup>**
- liczba pokoi: **3**



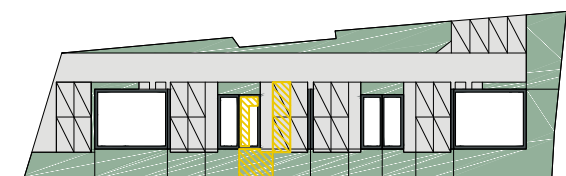
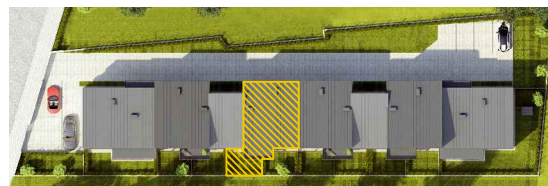
■ **parter, 1 piętro - 14,15m<sup>2</sup>**

- 1 klatka schodowa: 6,45 m<sup>2</sup>+7,70m<sup>2</sup>



■ **poddasze - 69,73m<sup>2</sup>**

- 1 klatka schodowa: 6,36 m<sup>2</sup>
- 2 przedpokój: 7,29 m<sup>2</sup>
- 3 salon+aneks kuch.: 25,37 m<sup>2</sup>
- 4 sypialnia: 11,93 m<sup>2</sup>
- 5 sypialnia: 12,75 m<sup>2</sup>
- 6 łazienka: 6,03 m<sup>2</sup>



Uwagi: Powierzchnie pomieszczeń podano z uwzględnieniem tynków, według normy PN ISO 9836:1997, powierzchnia pod ściankami działowymi nie jest wliczona do powierzchni lokalu.  
Powierzchnie pomieszczeń i ogródków zostaną ponownie określone w dokumentacji powykonawczej, na podstawie pomiarów geodezyjnych dokonanych zgodnie z obowiązującymi przepisami prawa, w związku z tym mogą ulec niewielkiej zmianie. Inwestor zastrzega sobie możliwość wprowadzenia zmian w kolejnych etapach inwestycji. Wizualizacje, przedstawione aranżacje wnętrz oraz zagospodarowanie działki mają charakter poglądowy.



■ Ściany konstrukcyjne : nierozbieralne  
■ Ściany działowe