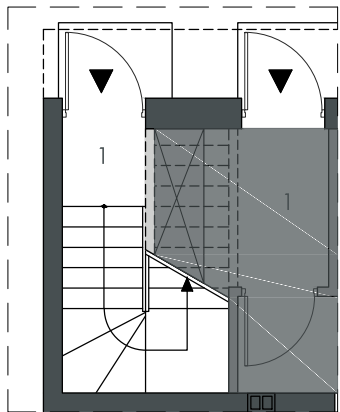
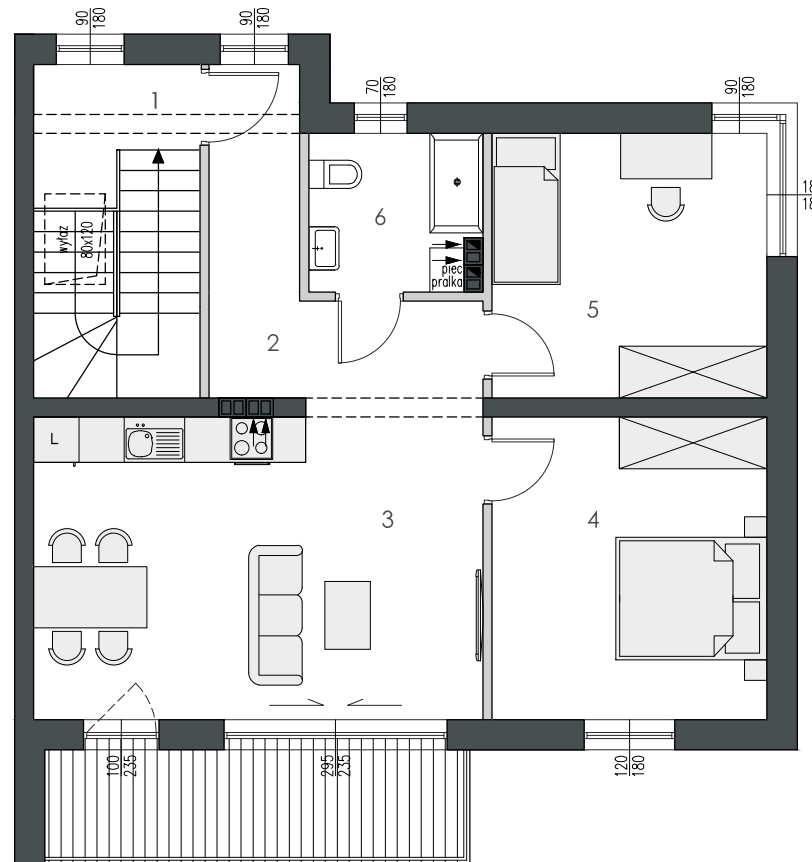


- lokal: **F2** ■ powierzchnia użytkowa: **74,80 m²** ■ powierzchnia ogródka ok.: **56,00 m²**
- liczba pokoi: **3**



■ **parter - 3,74m²**

- 1 klatka schodowa: 3,74 m²



■ **1 piętro - 71,06m²**

- 1 klatka schodowa: 7,43 m²
- 2 przedpokój: 8,80 m²
- 3 salon+aneks kuch.: 23,47 m²
- 4 sypialnia: 14,32 m²
- 5 sypialnia: 12,52 m²
- 6 łazienka: 4,52 m²



Uwagi: Powierzchnie pomieszczeń podano z uwzględnieniem tynków, według normy PN ISO 9836:1997, powierzchnia pod ściankami działowymi nie jest wliczona do powierzchni lokalu.
Powierzchnie pomieszczeń i ogródków zostaną ponownie określone w dokumentacji powykonawczej, na podstawie pomiarów geodezyjnych dokonanych zgodnie z obowiązującymi przepisami prawa, w związku z tym mogą ulec niewielkiej zmianie. Inwestor zastrzega sobie możliwość wprowadzenia zmian w kolejnych etapach inwestycji. Wizualizacje, przedstawione aranżacje wnętrz oraz zagospodarowanie działki mają charakter poglądowy.



■ Ściany konstrukcyjne : nierozbieralne
■ Ściany działowe