

APARTAMENTY LWÓWSKA

ASHOUSE Sp. z o.o. Sp. k. ul. Piękna 24/26A, 00-549 Warszawa
www.ashouse.com.pl | biuro@ashouse.pl | kontakt: 733 50 10 10

■ lokal: **A2**

■ powierzchnia użytkowa: **63,39 m²**

■ powierzchnia działki: okolo **132,50 m²**

■ liczba pokoi: **3**

powierzchnia mieszkalna: **63,39 m²**

powierzchnia gospodarcza: **34,76 m²**

■ **parter - 30,04m²**

- 1 wiatrołap: 2,17 m²
- 2 wc: 1,52 m²
- 3 kuchnia: 5,29 m²
- 4 salon+schody: 21,06 m²

■ **piętro - 33,35m²**

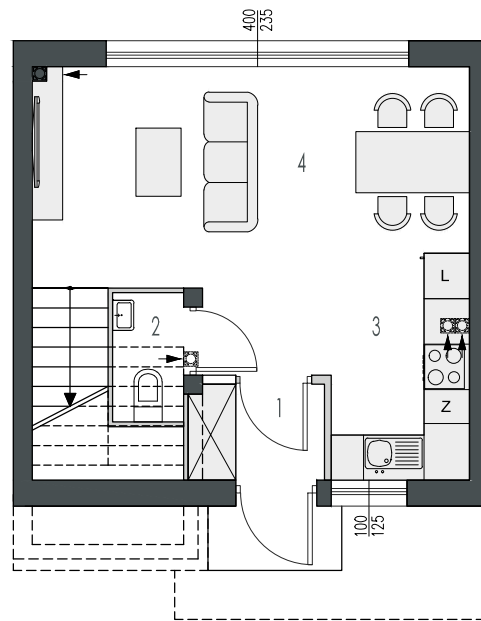
- 5 hol+schody: 6,84 m²
- 6 sypialnia: 12,35 m²
- 7 sypialnia: 9,40 m²
- 8 łazienka: 4,76 m²

■ **strych - 34,76m²**

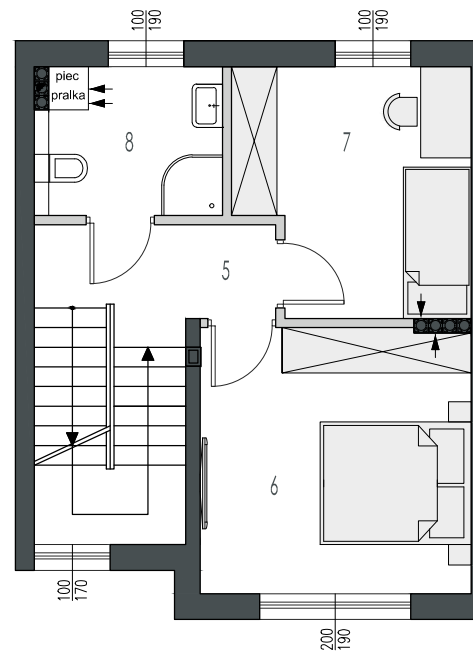
aranżacja własna

- 9 schody: 5,59 m²
- 10 strych: 29,17 m²

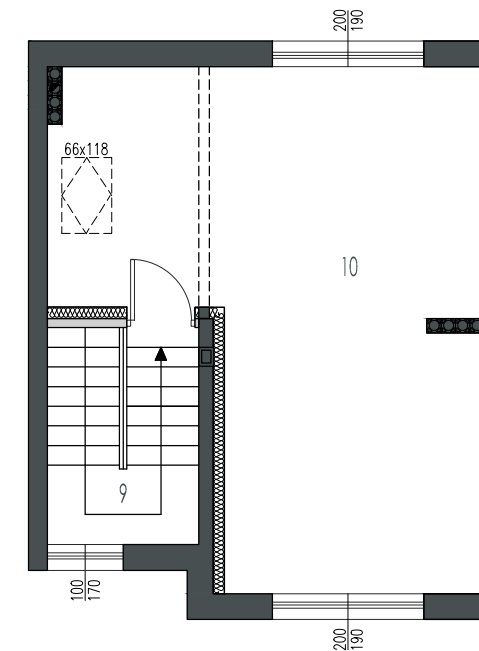
lokalizacja 



rzut parteru



rzut piętra



rzut strychu



Uwagi: Powierzchnie pomieszczeń podano z uwzględnieniem tynków, według normy PN ISO 9836:1997, powierzchnia pod ściankami działowymi nie jest wliczona do powierzchni lokalu. Powierzchnie pomieszczeń zostaną ponownie określone w dokumentacji powykonawczej, na podstawie pomiarów geodezyjnych dokonanych zgodnie z obowiązującymi przepisami prawa, w związku z tym mogą ulec niewielkiej zmianie. Inwestor zastrzega sobie możliwość wprowadzenia zmian w kolejnych etapach inwestycji. Wizualizacje, przedstawione aranżacje wnętrz oraz zagospodarowanie działki mają charakter poglądowy.

■ Ściany konstrukcyjne : nierozbieralne
■ Ściany działowe