

**powierzchnia lokalu: 97,35 m<sup>2</sup>**

w tym:

powierzchnia użytkowa - parter + piętro: **65,56 m<sup>2</sup>**

powierzchnia strychu: **31,79 m<sup>2</sup>**

**budynek 2 / lokal 2**

**parter 30,05m<sup>2</sup>**

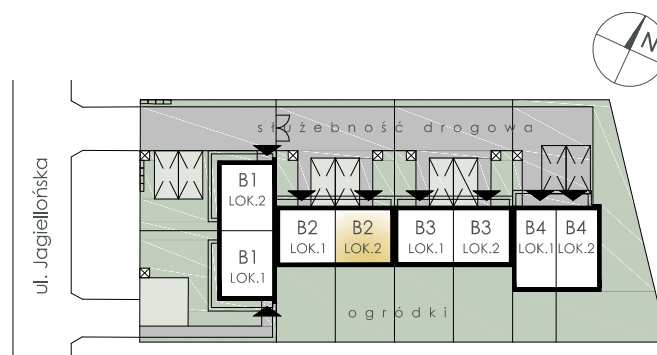
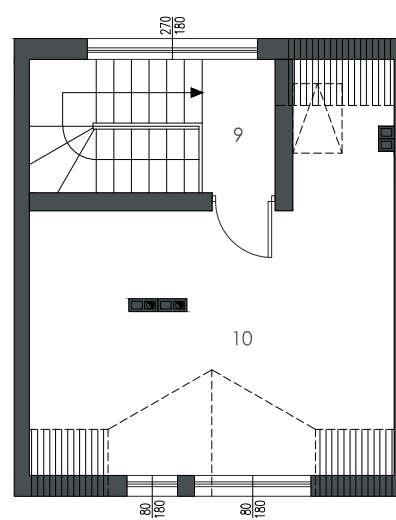
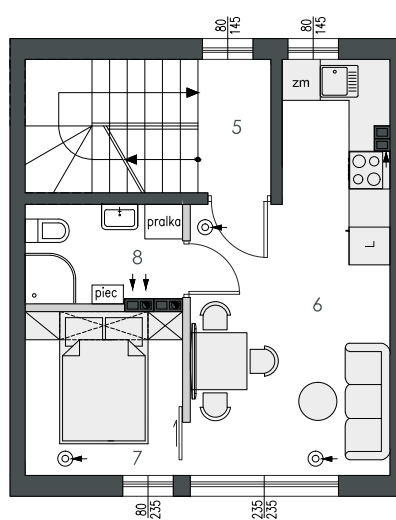
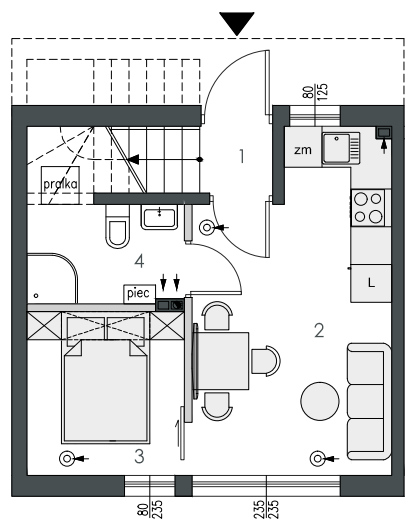
- 1 klatka schodowa: 3,98 m<sup>2</sup>
- 2 kuchnia+pokój dzienny: 15,49 m<sup>2</sup>
- 3 aneks sypialniany: 6,34 m<sup>2</sup>
- 4 łazienka: 4,24 m<sup>2</sup>

**piętro 35,51m<sup>2</sup>**

- 5 klatka schodowa: 8,08 m<sup>2</sup>
- 6 kuchnia+pokój dzienny: 17,27 m<sup>2</sup>
- 7 sypialnia: 6,34 m<sup>2</sup>
- 8 łazienka: 3,82 m<sup>2</sup>

**strych 31,79m<sup>2</sup>**

- 9 klatka schodowa: 3,98 m<sup>2</sup>
- 10 strych: 27,81 m<sup>2</sup>  
pow. po obrysie podłogi



■ Ściany konstrukcyjne : nierozbieralne    ■ Ściany działowe

