

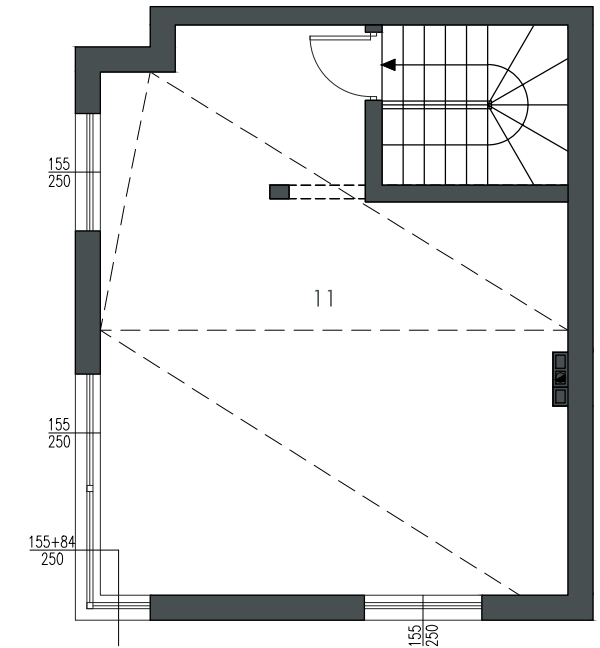
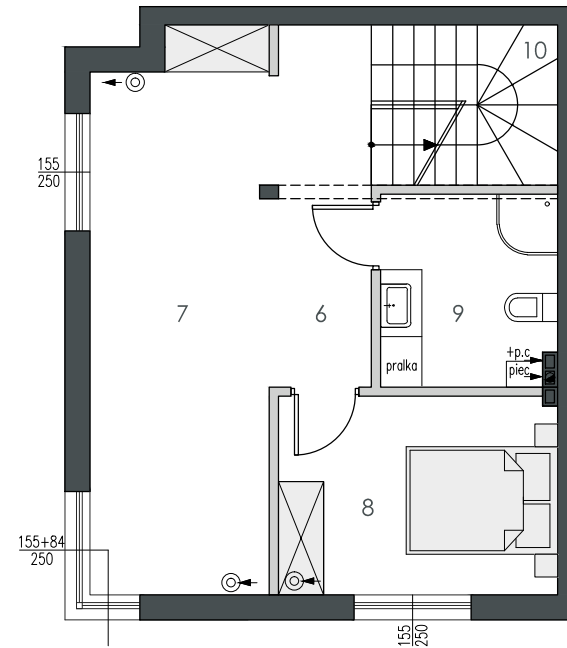
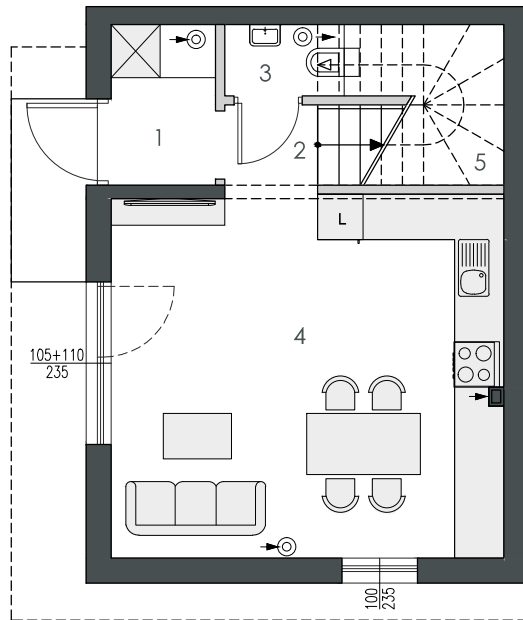
## Budynek 1, lokal 2

■ powierzchnia lokalu: **117,25** m<sup>2</sup>

w tym:

■ powierzchnia użytkowa: **78,11** m<sup>2</sup>

■ powierzchnia strychu: **39,14\*** m<sup>2</sup>



■ parter - **35,11**m<sup>2</sup>

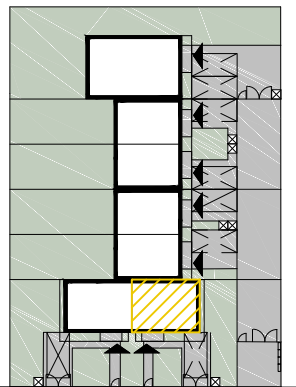
- 1 wiatrołap: 2,82 m<sup>2</sup>
- 2 hol: 1,45 m<sup>2</sup>
- 3 wc: 1,60 m<sup>2</sup>
- 4 salon+kuchnia: 24,35 m<sup>2</sup>
- 5 schody: 4,89 m<sup>2</sup>

■ piętro - **43,00**m<sup>2</sup>

- 6 hol: 5,71 m<sup>2</sup>
- 7 rekreacja: 16,89 m<sup>2</sup>
- 8 sypialnia: 9,51 m<sup>2</sup>
- 9 łazienka: 5,82 m<sup>2</sup>
- 10 schody: 5,07 m<sup>2</sup>

■ strych - **39,14**m<sup>2</sup>

\*powierzchnia mierzona po obrysie podłogi



ul. Rycerska

lokalizacja

Uwagi: Powierzchnie pomieszczeń podano z uwzględnieniem tynków, według normy PN ISO 9836:1997, powierzchnia pod ściankami działowymi nie jest wliczona do powierzchni lokalu. Powierzchnie pomieszczeń zostaną ponownie określone w dokumentacji powykonawczej, na podstawie pomiarów geodezyjnych dokonanych zgodnie z obowiązującymi przepisami prawa, w związku z tym mogą ulec niewielkiej zmianie. Inwestor zastrzega sobie możliwość wprowadzenia zmian w kolejnych etapach inwestycji. Wizualizacje, przedstawione aranżacje wnętrza oraz zagospodarowanie działki mają charakter poglądowy.



■ Ściany konstrukcyjne : nierozbieralne  
■ Ściany działowe