

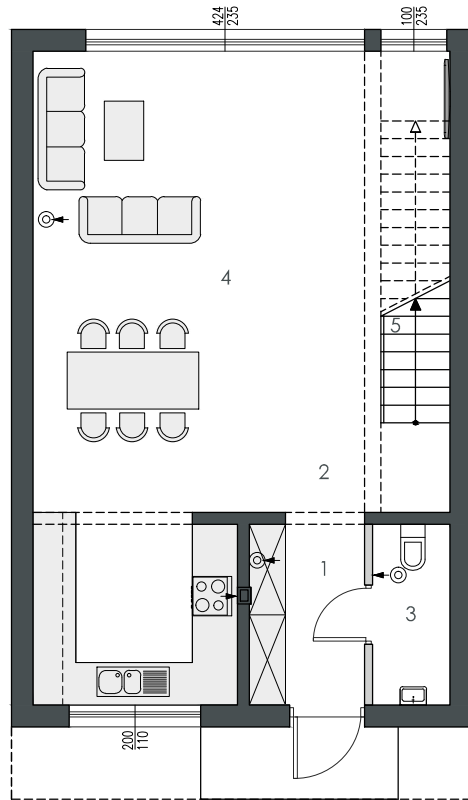
Budynek 4

■ **powierzchnia lokalu: 182,10 m²**

w tym:

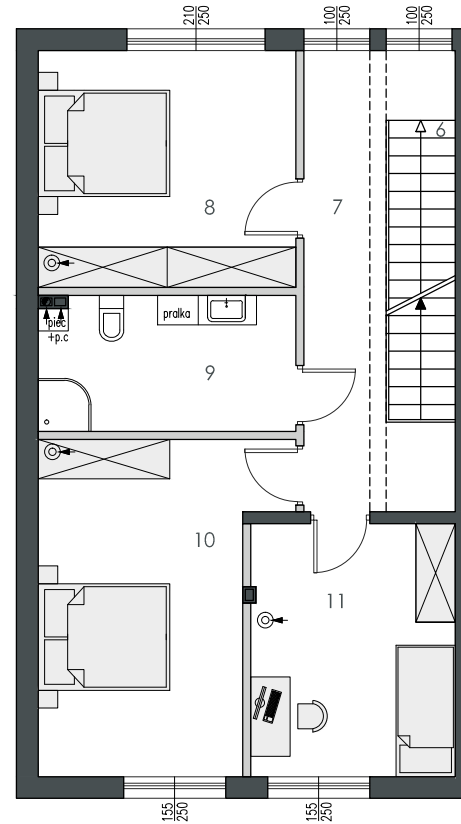
■ **powierzchnia użytkowa: 119,44 m²**

■ **powierzchnia strychu: 62,66* m²**



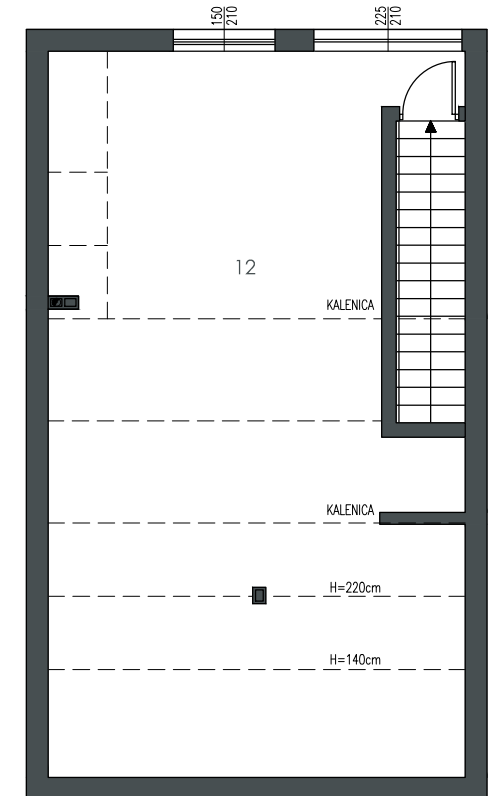
■ **parter - 51,54m²**

- 1 wiatrołap: 4,67 m²
- 2 hol: 3,28 m²
- 3 wc: 3,12 m²
- 4 salon+kuchnia: 35,82 m²
- 5 schody: 4,65 m²



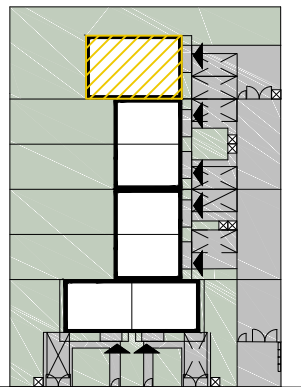
■ **piętro - 67,90m²**

- 6 schody: 4,65 m²
- 7 hol: 10,99 m²
- 8 sypialnia: 13,88 m²
- 9 łazienka: 7,93 m²
- 10 sypialnia: 16,57 m²
- 11 sypialnia: 11,74 m²



■ **strych - 62,66m²***

*powierzchnia mierzona po obrysie podłogi



ul. Rycerska

lokalizacja

Uwagi: Powierzchnie pomieszczeń podano z uwzględnieniem tynków, według normy PN ISO 9836:1997, powierzchnia pod ściankami działowymi nie jest wliczona do powierzchni lokalu. Powierzchnie pomieszczeń zostaną ponownie określone w dokumentacji powykonawczej, na podstawie pomiarów geodezyjnych dokonanych zgodnie z obowiązującymi przepisami prawa, w związku z tym mogą ulec niewielkiej zmianie. Inwestor zastrzega sobie możliwość wprowadzenia zmian w kolejnych etapach inwestycji. Wizualizacje, przedstawione aranżacje wnętrz oraz zagospodarowanie działki mają charakter poglądowy.



■ Ściany konstrukcyjne : nierozbieralne
 ■ Ściany działowe