



lokal: **B** ilość pokoi: **5**
 powierzchnia użytkowa: **164,88** m²
 w tym:
 powierzchnia mieszkalna: **146,08** m²
 powierzchnia garażu: **18,80** m²
 powierzchnia działki: **733,00** m²
 powierzchnia ogrodu: **587,00** m²

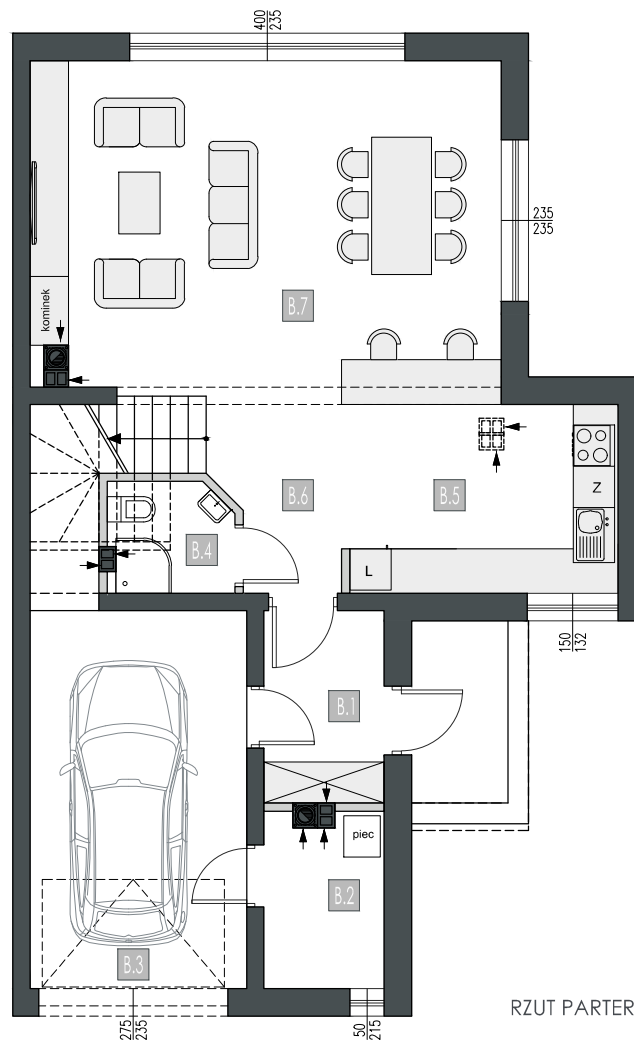


UL. SOSNOWA



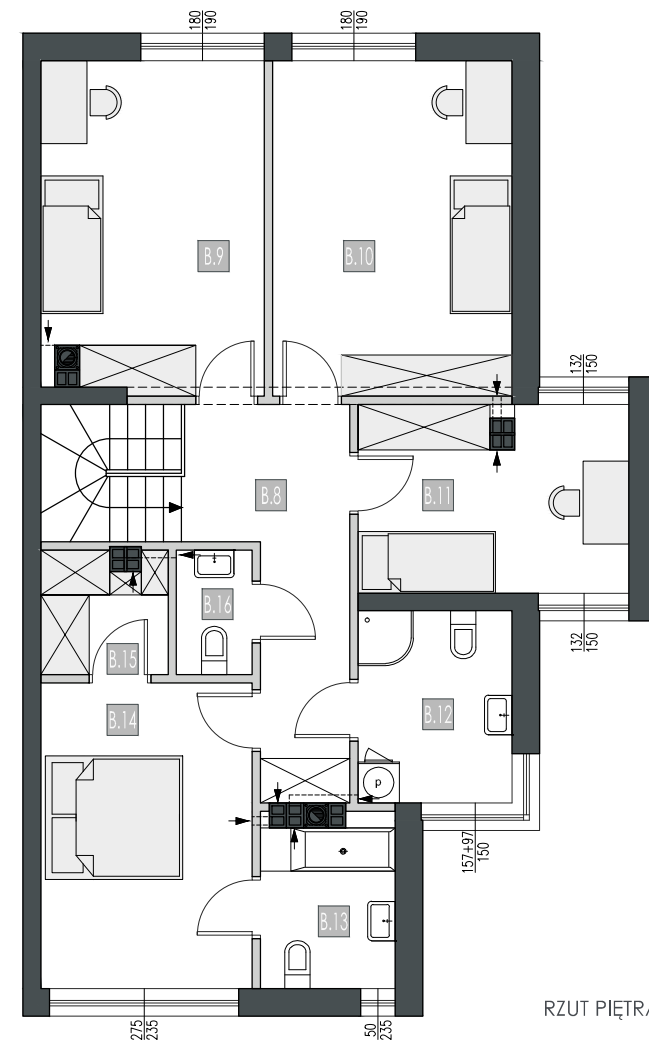
■ Ściany konstrukcyjne : nierozbieralne
 □ Ściany działowe

- Uwagi:
1. Powierzchnie pomieszczeń podano z uwzględnieniem tynków, według normy PN ISO 9836:1997, powierzchnia pod ściankami działowymi nie jest wliczona do powierzchni lokalu.
 2. Powierzchnie pomieszczeń oraz działek zostaną ponownie określone w dokumentacji powykonawczej, na podstawie pomiarów geodezyjnych dokonanych zgodnie z obowiązującymi przepisami prawa, w związku z tym mogą ulec niewielkiej zmianie.
 3. Inwestor zastrzega sobie możliwość wprowadzenia zmian w kolejnych etapach inwestycji.
 4. Wizualizacje, przedstawione aranżacje wnętrz oraz zagospodarowanie działki mają charakter poglądowy



RZUT PARTERU

- B.1 wiatrołap - 4,76 m²
- B.2 c.o. - 4,23 m²
- B.3 garaż+podschodzie - 18,80 m²
- B.4 łazienka - 2,77 m²
- B.5 kuchnia - 10,83 m²
- B.6 hol+schody - 6,96 m²
- B.7 salon+jadalnia - 33,53 m²



RZUT PIĘTRA

- B.8 hol+schody - 11,57 m²
- B.9 sypialnia - 15,11 m²
- B.10 sypialnia - 16,73 m²
- B.11 sypialnia - 10,43 m²
- B.12 łazienka - 6,11 m²
- B.13 łazienka - 4,64 m²
- B.14 sypialnia - 13,43 m²
- B.15 garderoba - 3,08 m²
- B.16 wc - 1,90 m²



0 1 2m