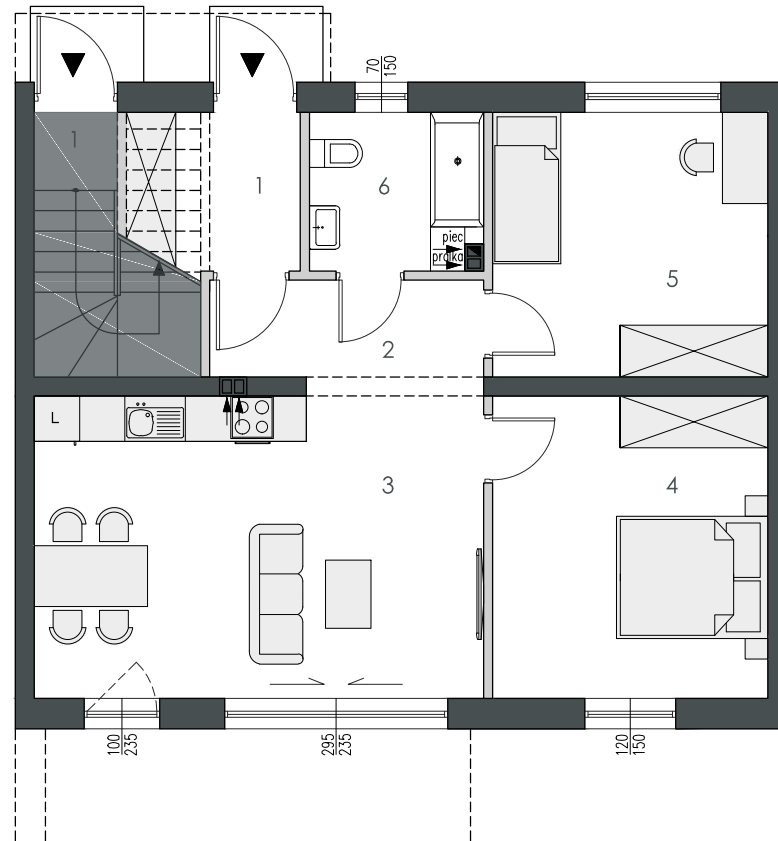
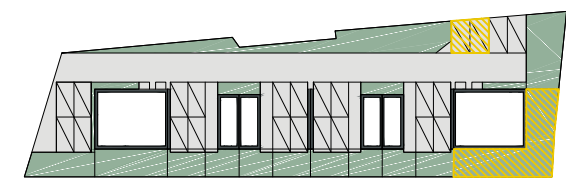


- lokal: **F1**
- powierzchnia użytkowa: **64,91 m<sup>2</sup>**
- powierzchnia ogródka ok.: **92,50 m<sup>2</sup>**
- liczba pokoi: **3**



■ **parter - 64,91m<sup>2</sup>**

- 1 wiatrotap: 4,86 m<sup>2</sup>
- 2 przedpokój: 5,14 m<sup>2</sup>
- 3 salon+aneks kuch.: 23,47 m<sup>2</sup>
- 4 sypialnia: 14,32 m<sup>2</sup>
- 5 sypialnia: 12,52 m<sup>2</sup>
- 6 łazienka: 4,60 m<sup>2</sup>



Uwagi: Powierzchnie pomieszczeń podano z uwzględnieniem tynków, według normy PN ISO 9836:1997, powierzchnia pod ściankami działowymi nie jest wliczona do powierzchni lokalu.  
Powierzchnie pomieszczeń i ogródków zostaną ponownie określone w dokumentacji powykonawczej, na podstawie pomiarów geodezyjnych dokonanych zgodnie z obowiązującymi przepisami prawa, w związku z tym mogą ulec niewielkiej zmianie. Inwestor zastrzega sobie możliwość wprowadzenia zmian w kolejnych etapach inwestycji. Wizualizacje, przedstawione aranżacje wnętrza oraz zagospodarowanie działki mają charakter poglądowy.



■ Ściany konstrukcyjne : nierozbieralne  
■ Ściany działowe